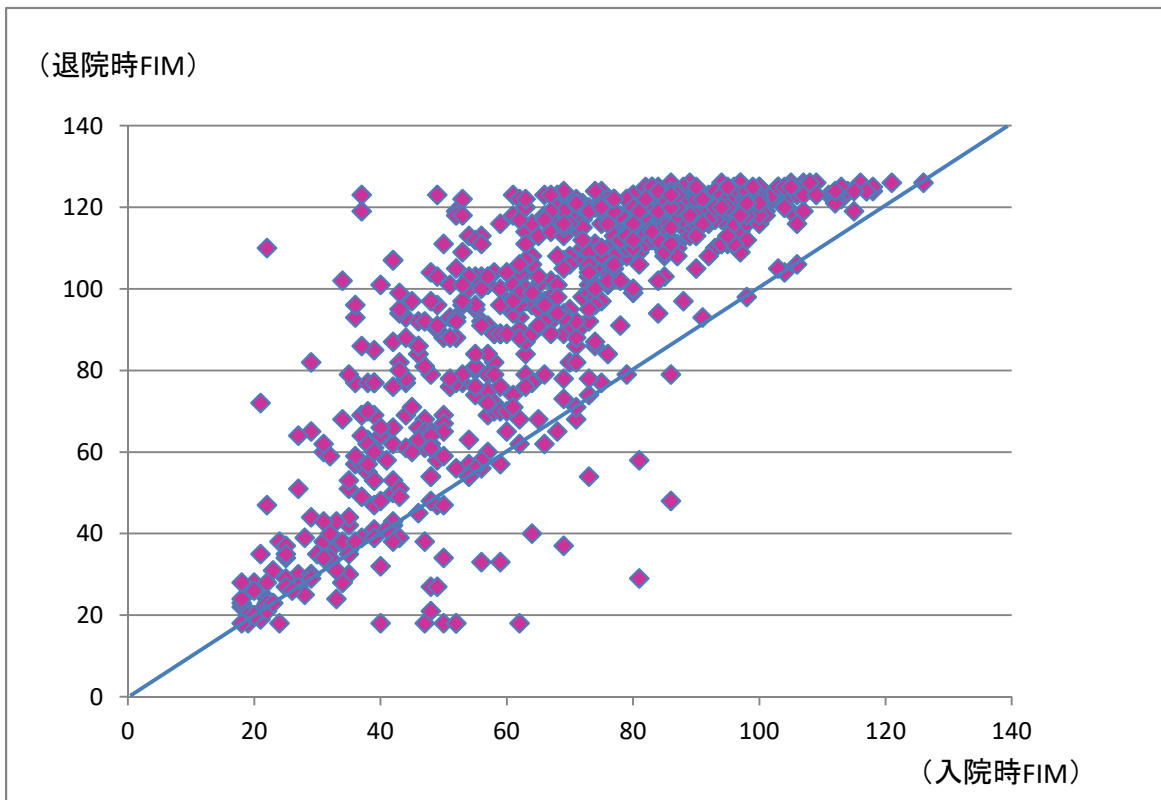


1-V FIMの改善

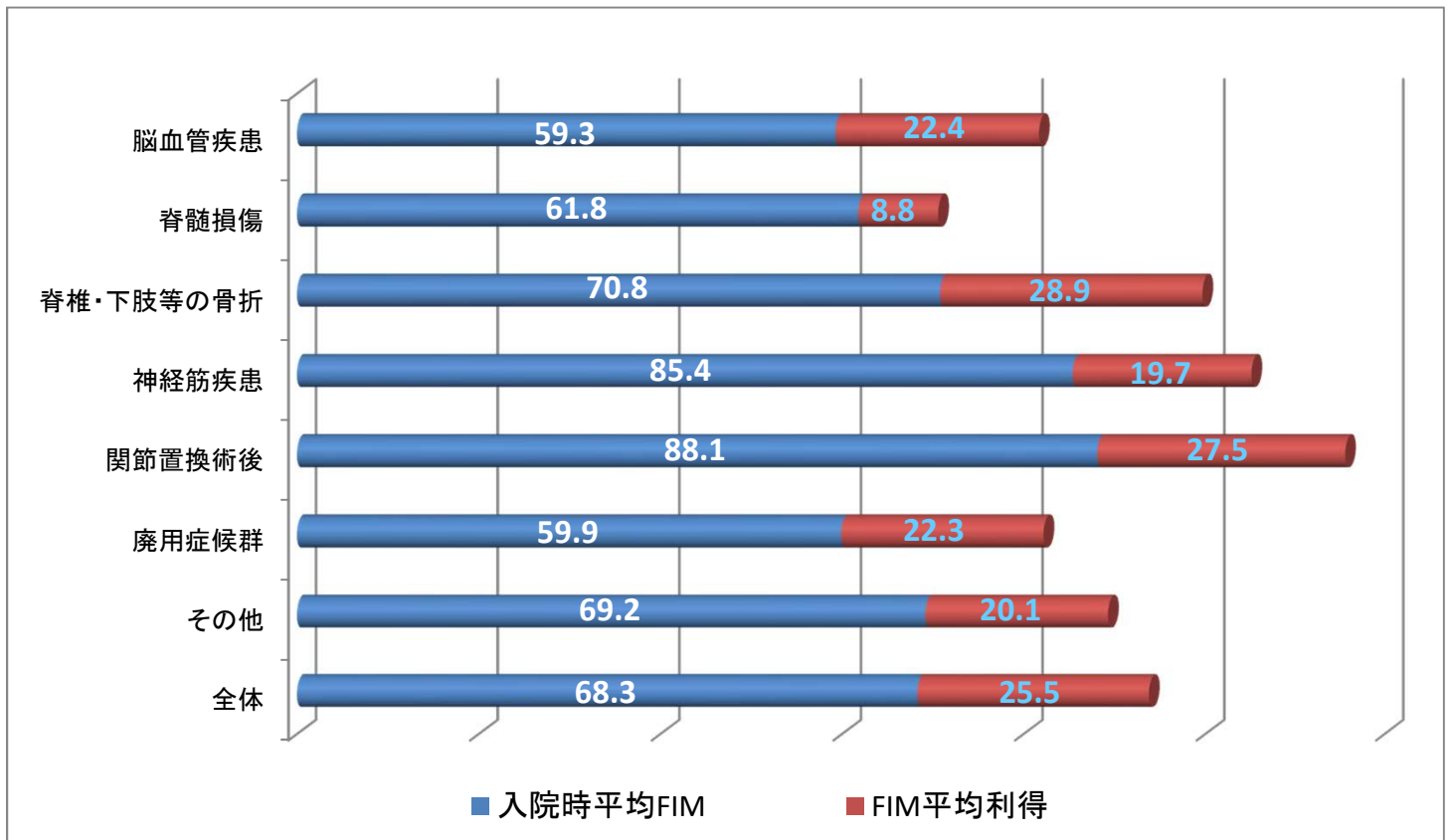
① FIM 入院時・退院時の散布図 (n=747)

日常生活の自立度の指標であるFIM (Functional Independence Measure)の利得 (退院時FIM - 入院時FIM) は平均で 25.5 点改善しました。

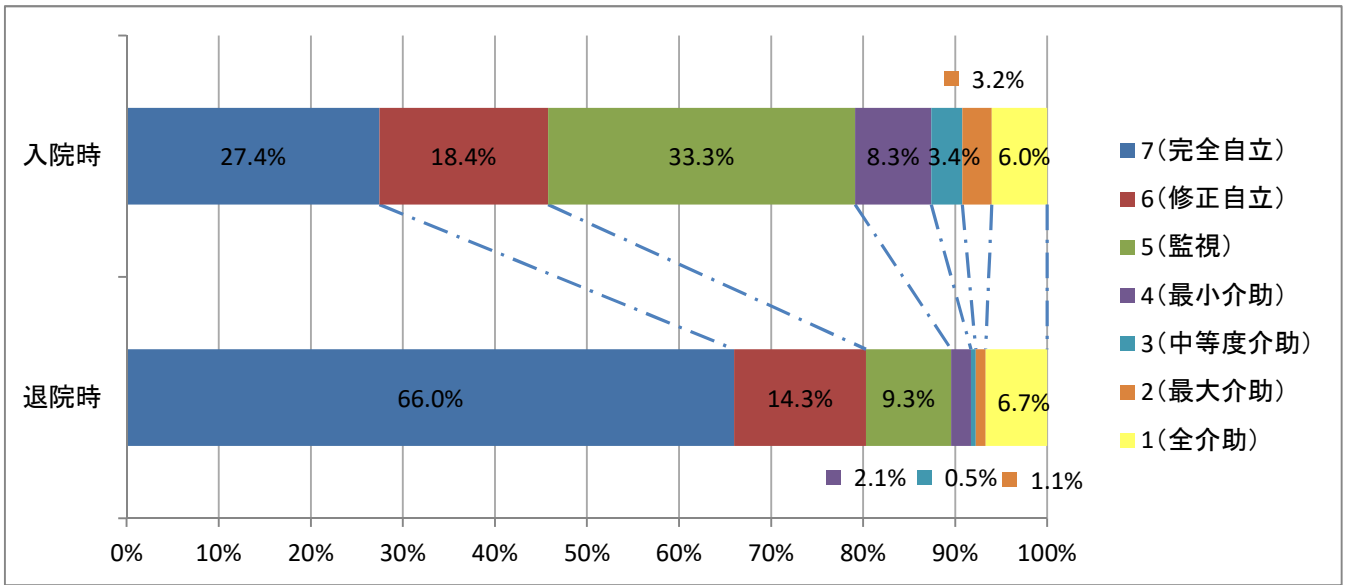


② FIMの改善 (疾患別) (n=747)

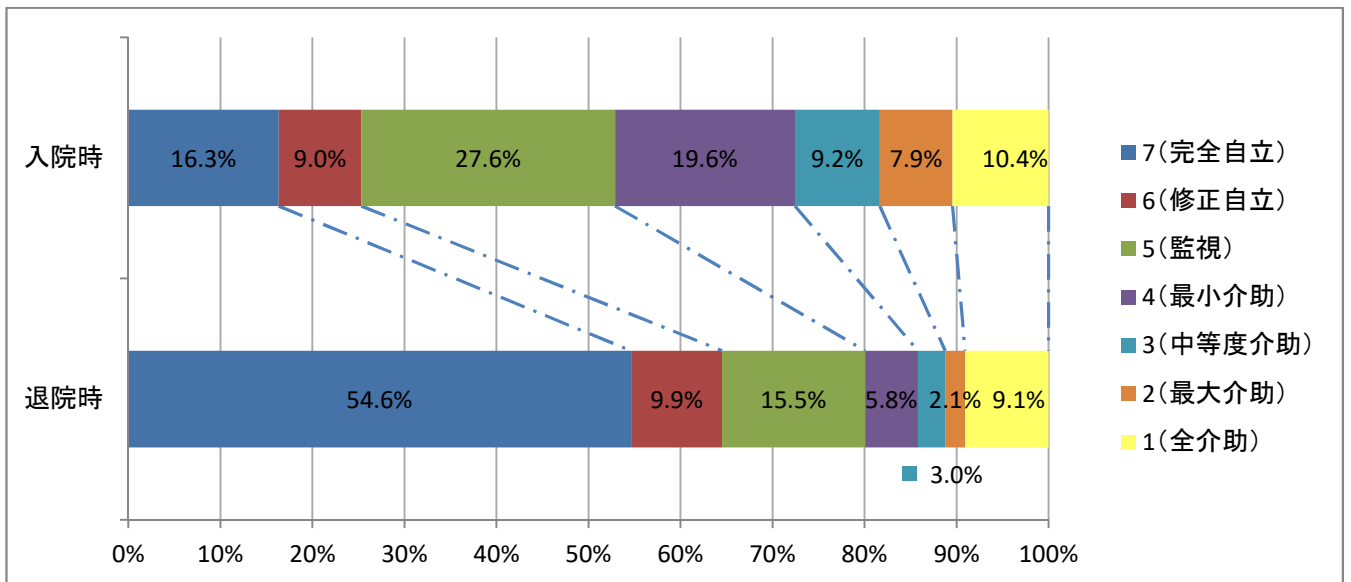
FIM利得算出方法 = 退院時FIM - 入院時FIM



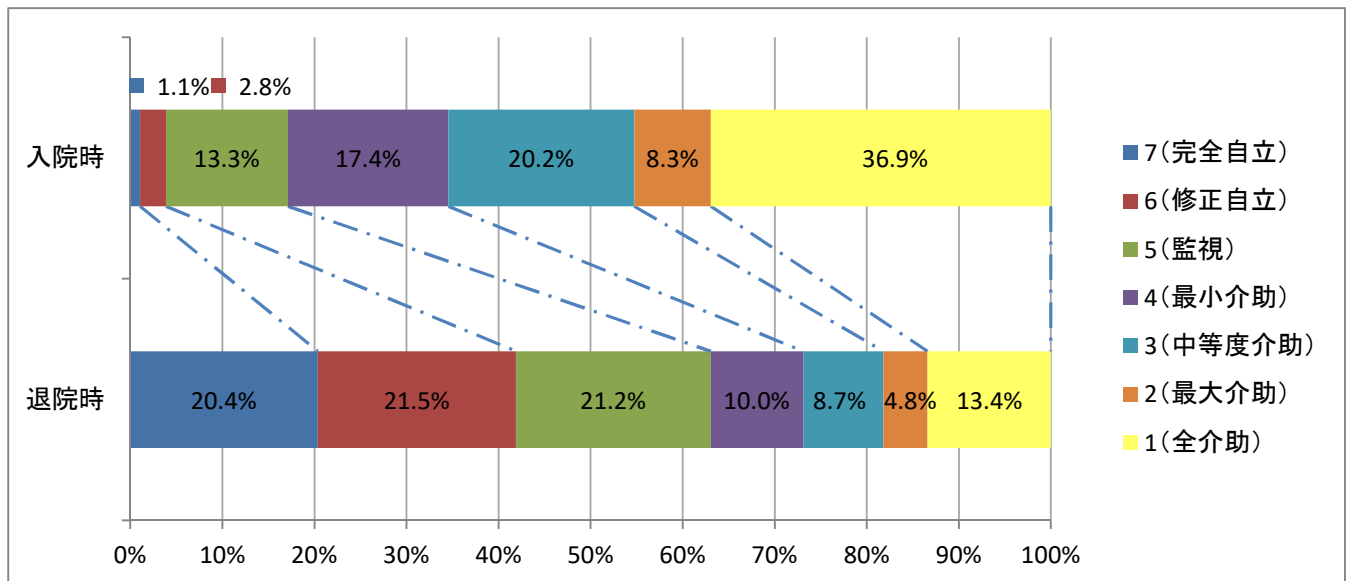
③ 食事（セルフケア） (n=747)



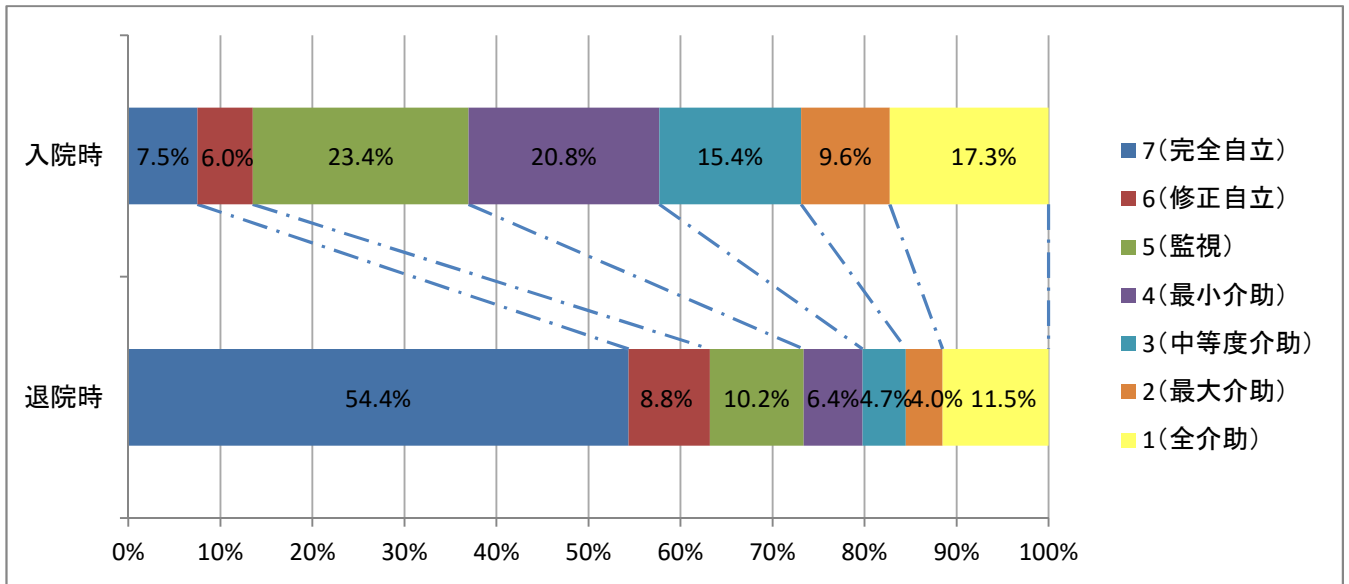
④ 整容（セルフケア） (n=747)



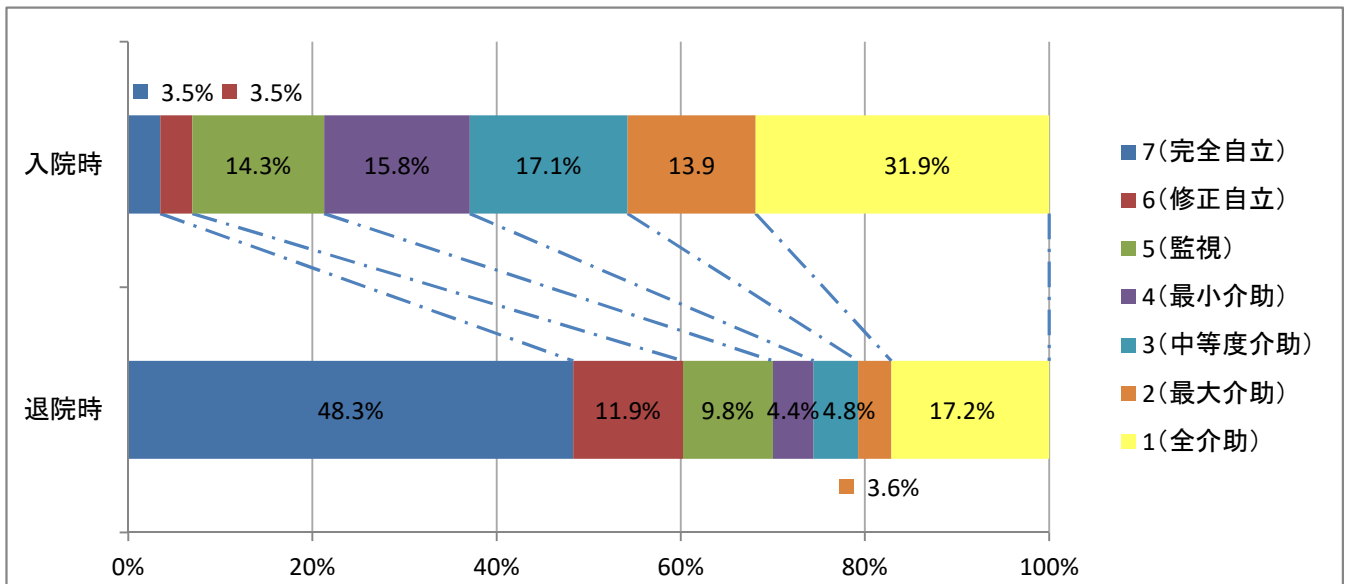
⑤ 清拭（セルフケア） (n=747)



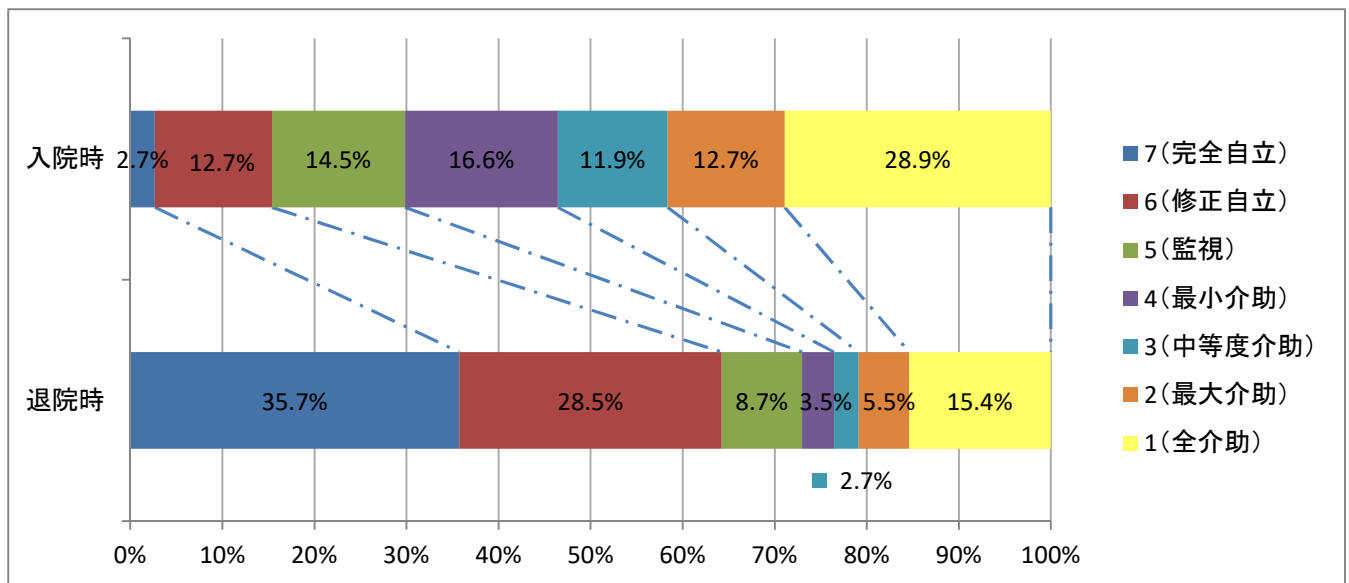
⑥ 更衣（上半身）（セルフケア）（n=747）



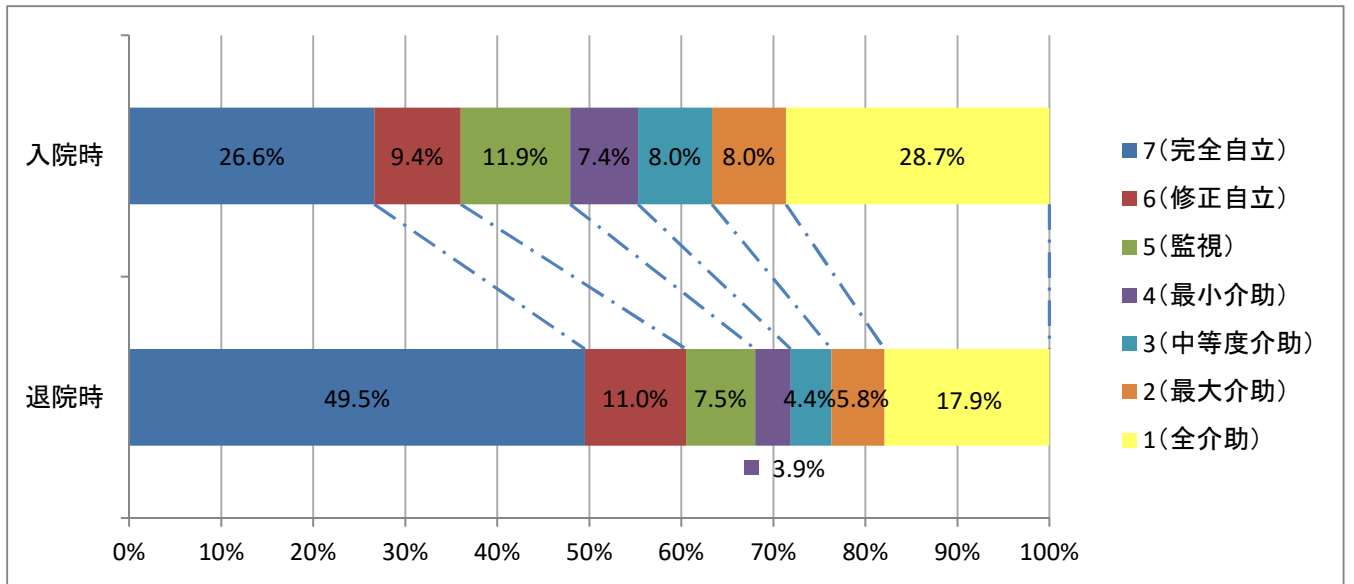
⑦ 更衣（下半身）（セルフケア）（n=747）



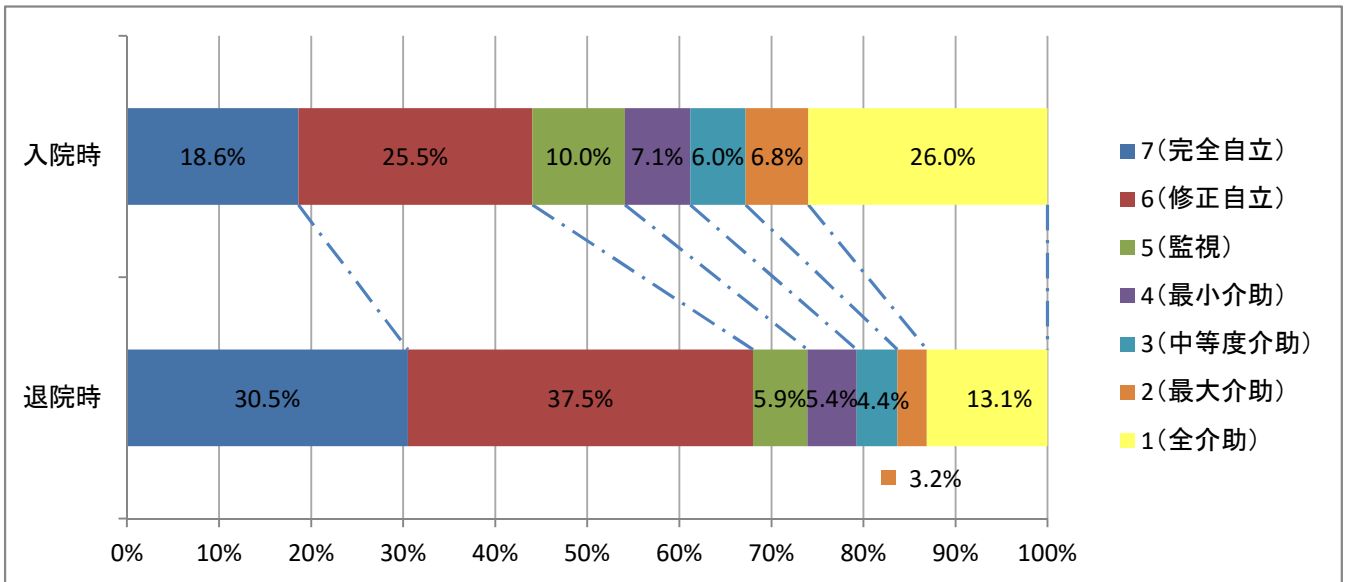
⑧ トイレ（セルフケア）（n=747）



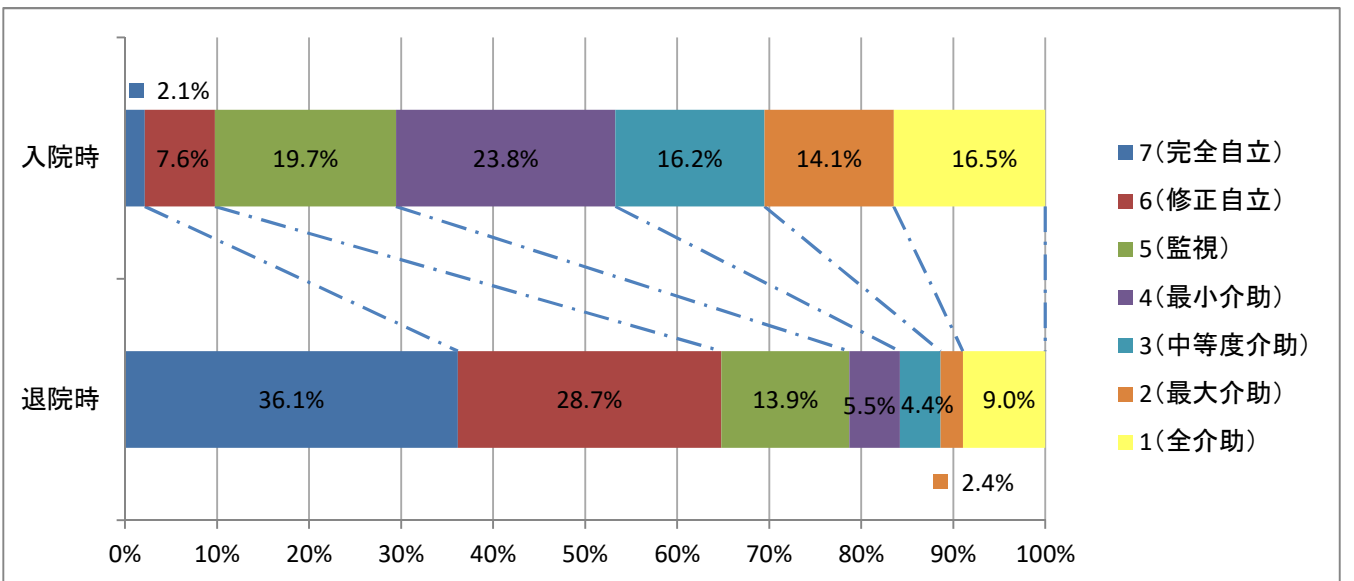
⑨ 排尿コントロール (n=747)



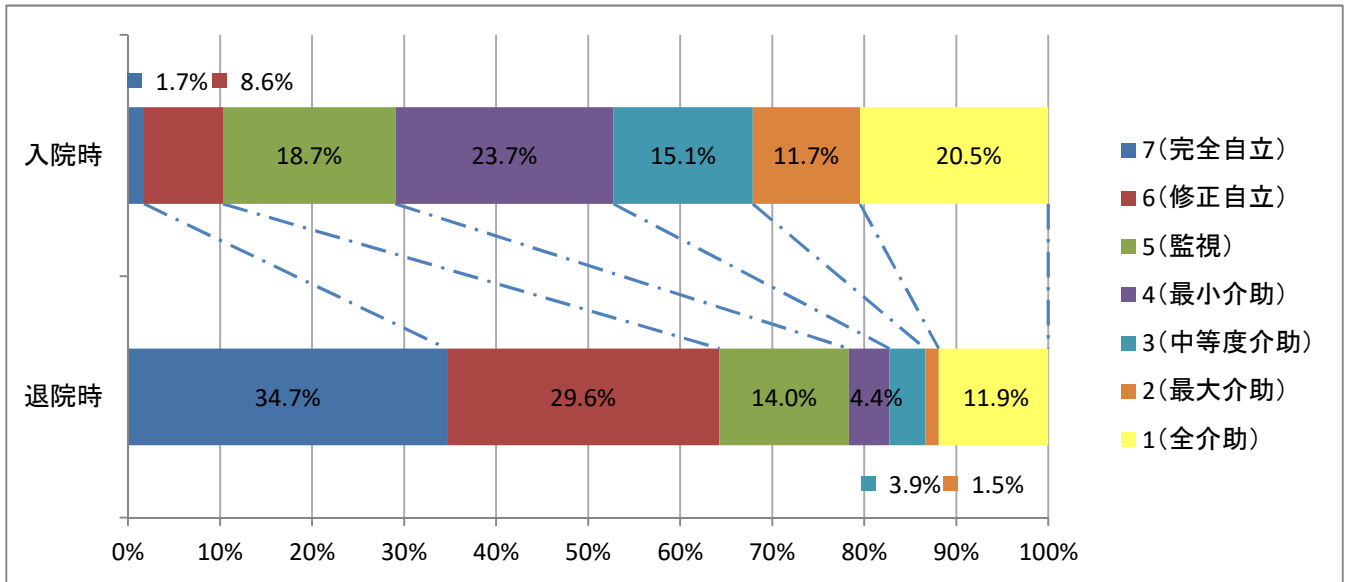
⑩ 排便コントロール (n=747)



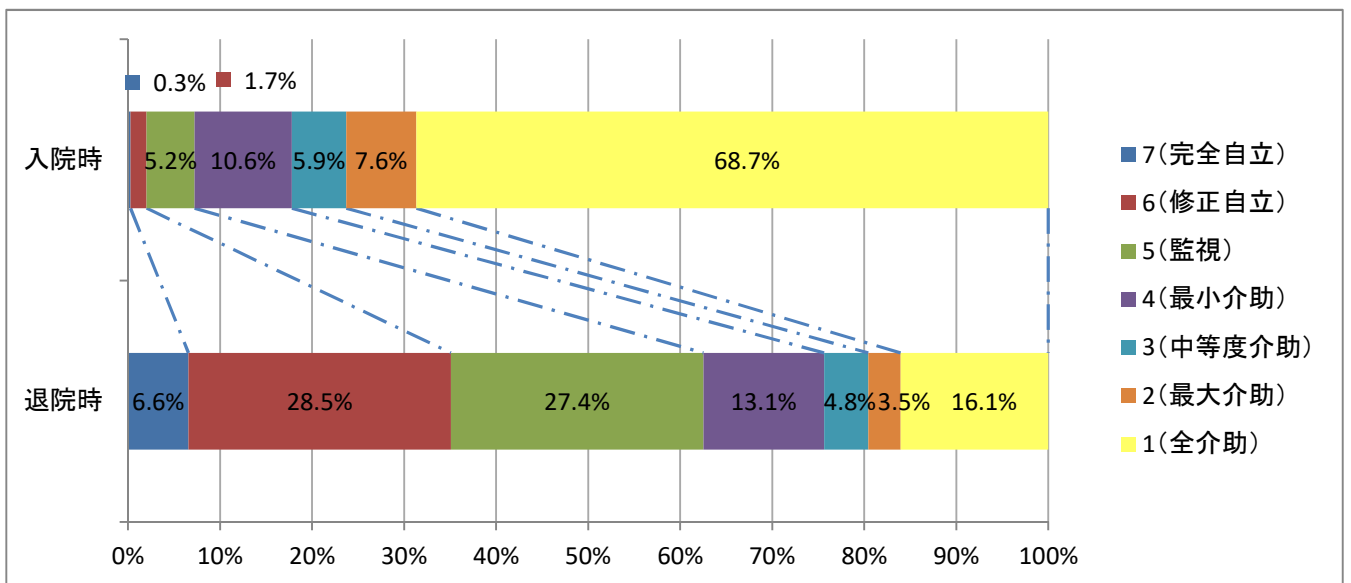
⑪ ベッド・椅子・車いす (移乗) (n=747)



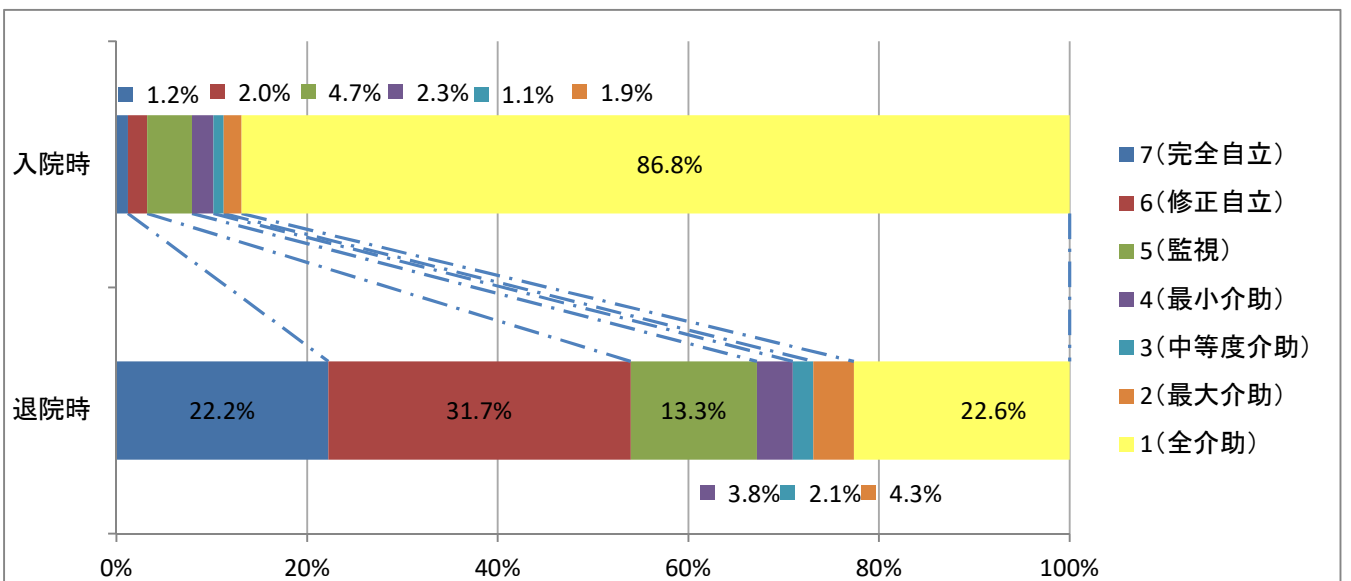
⑫ トイレ (移乗) (n=747)



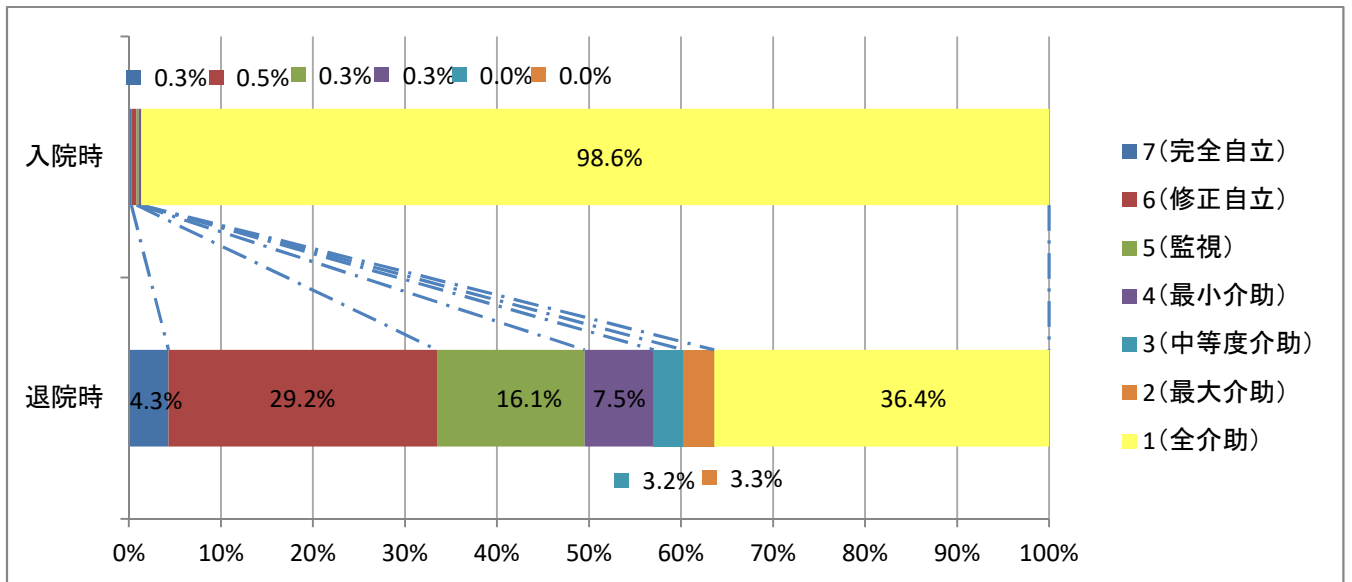
⑬ 浴槽・シャワー (移乗) (n=747)



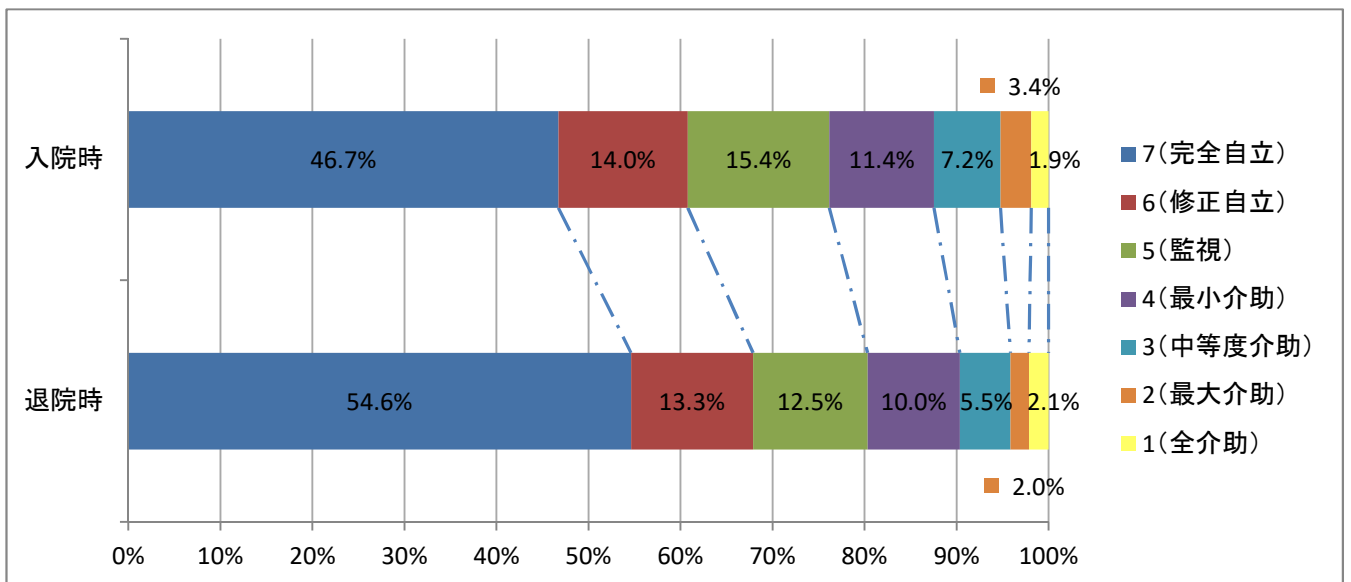
⑭ 歩行・車いす (移動) (n=747)



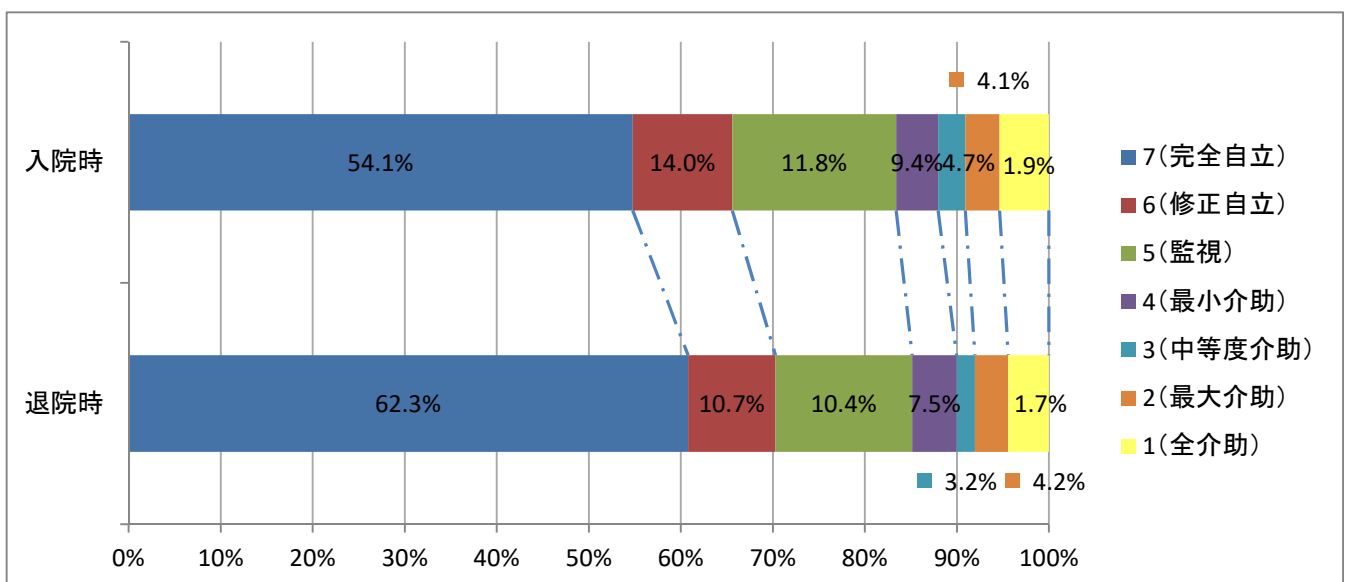
⑮ 階段（移動） (n=747)



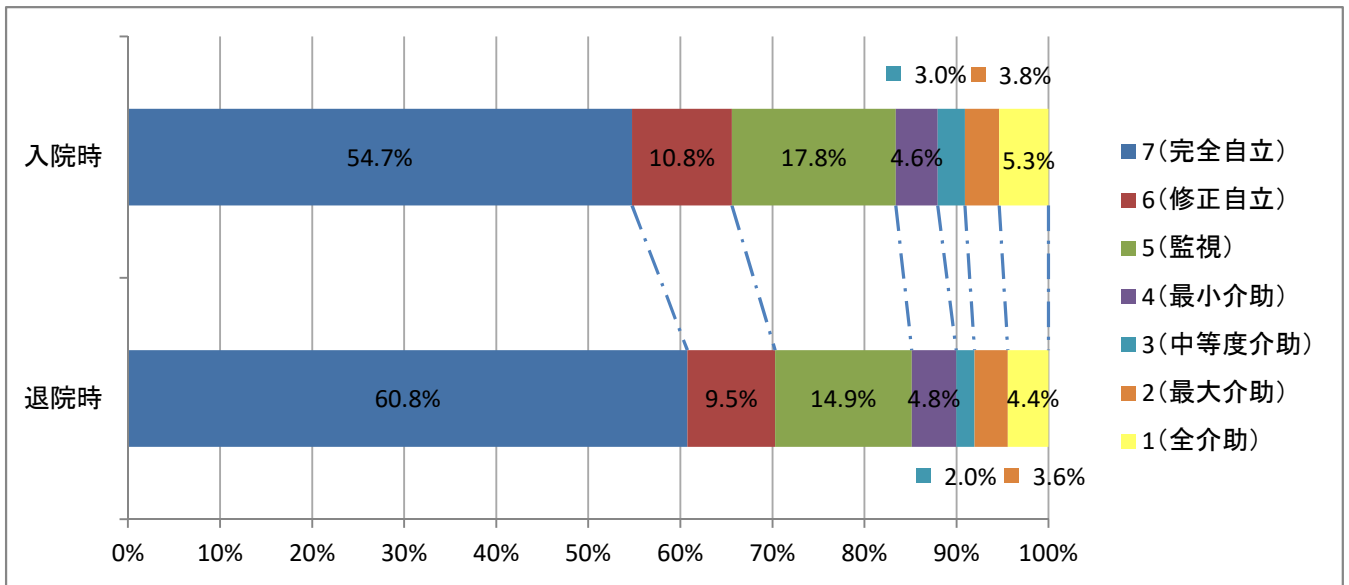
⑯ 理解（コミュニケーション） (n=747)



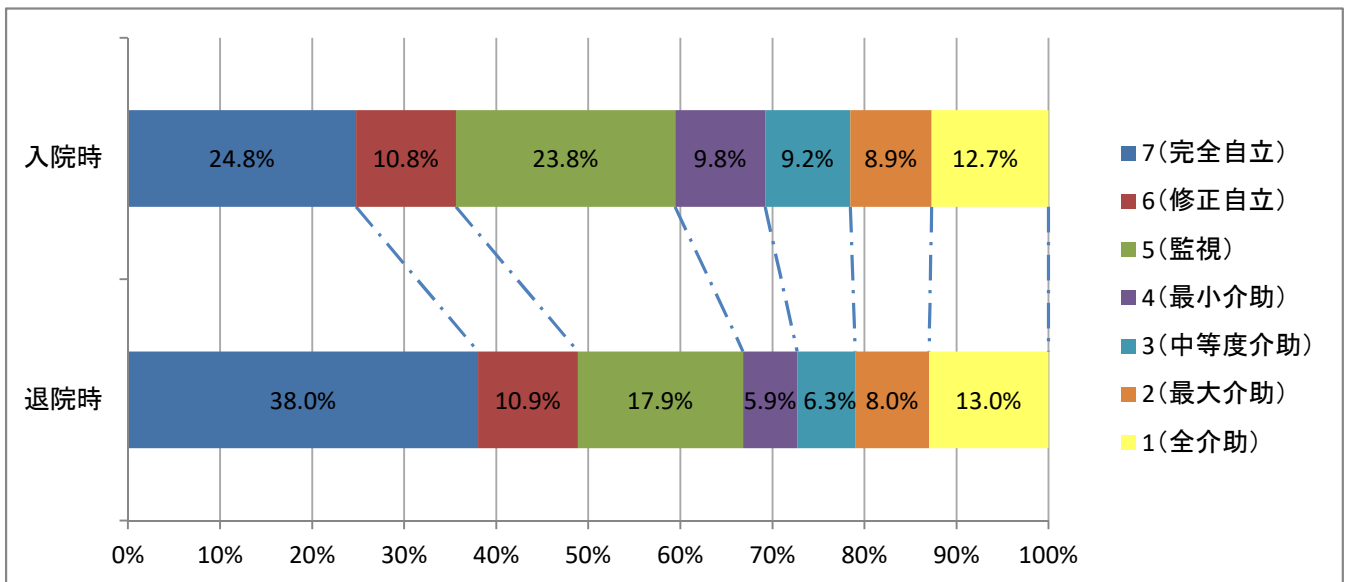
⑰ 表出（コミュニケーション） (n=747)



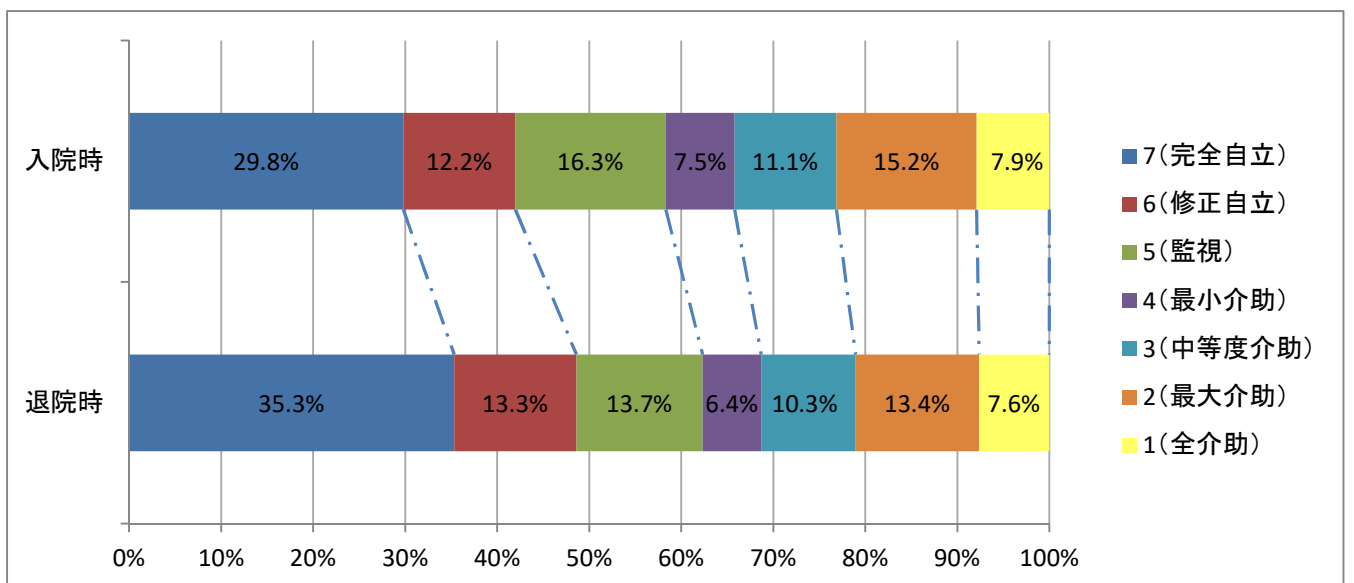
⑱ 社会的交流 (n=747)



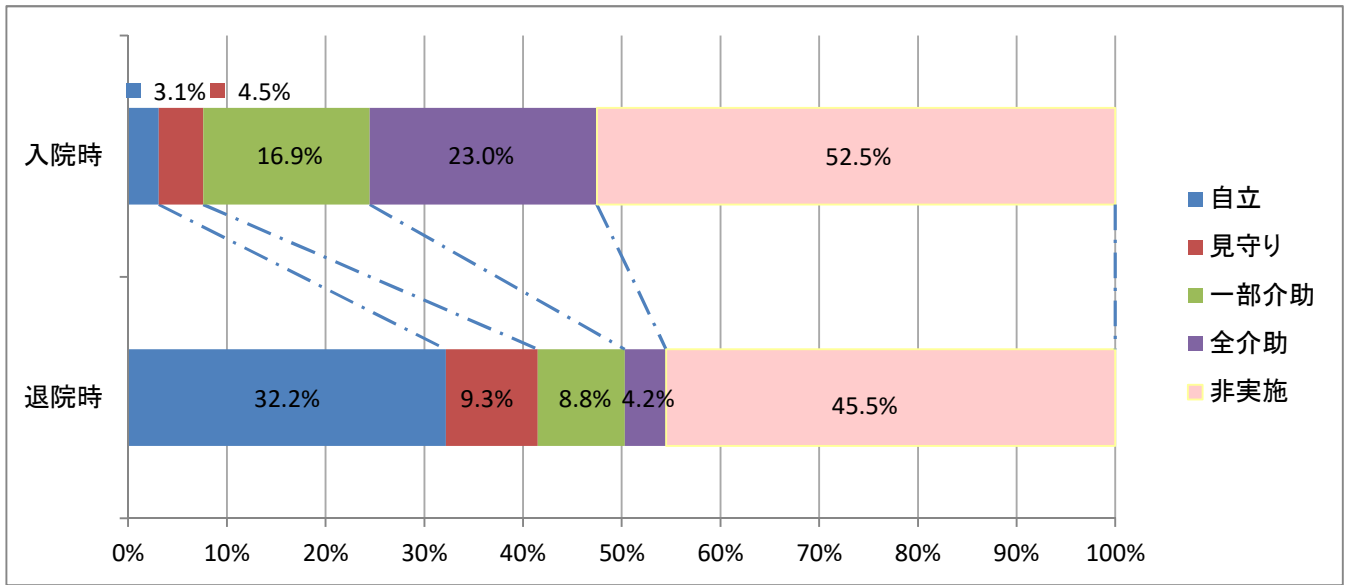
⑲ 問題解決 (n=747)



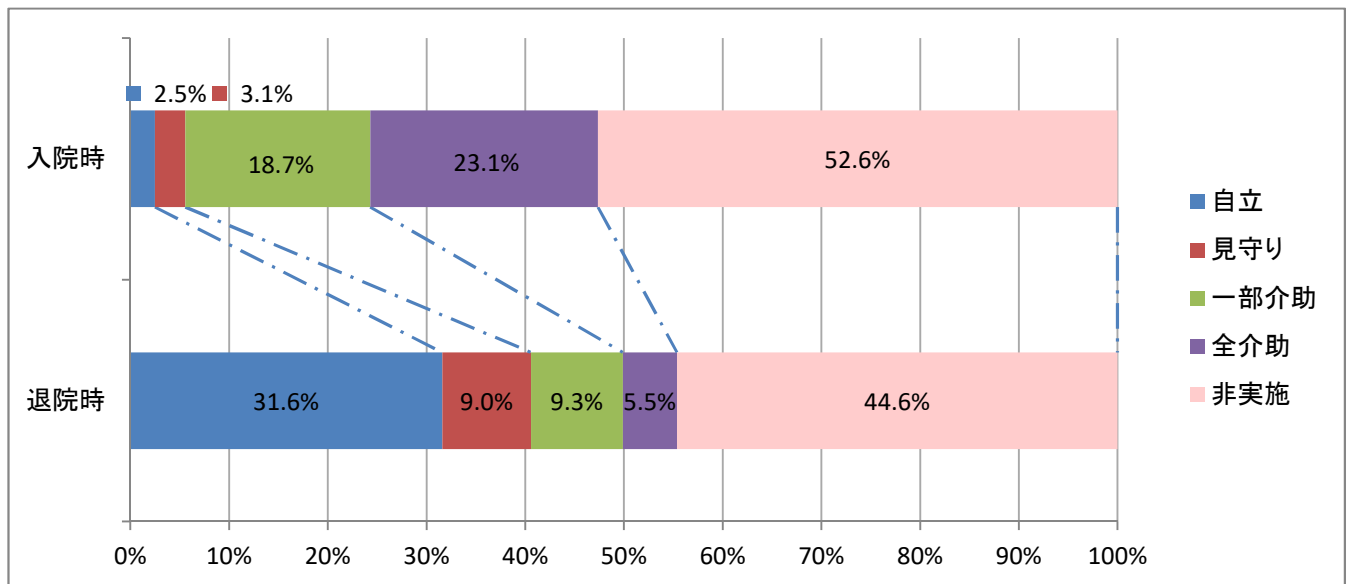
⑳ 記憶 (n=747)



② 調理・炊事 (n=646)



② 洗濯 (n=646)



③ 掃除 (n=646)

