

1 入院

1-I リハビリ実施単位数

① 患者1人1日あたりの単位数・年別

当院では、1日平均 6.86単位
(1単位=20分)の個別リハビリテーション
を提供しています。

2023年は2022年と比較して

① 患者1人1日あたりの単位数・年別

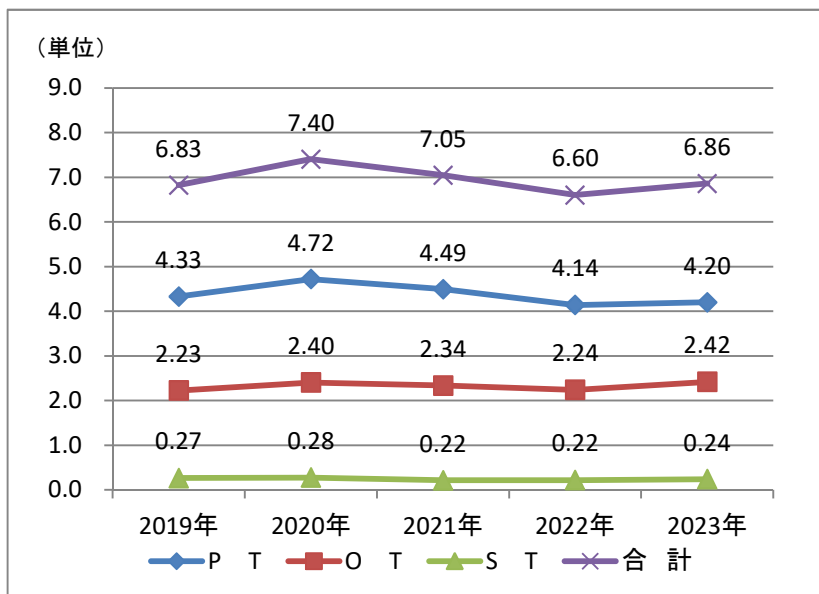
② 疾患別リハビリ単位数・年別

とも、平均単位数は上昇したものの

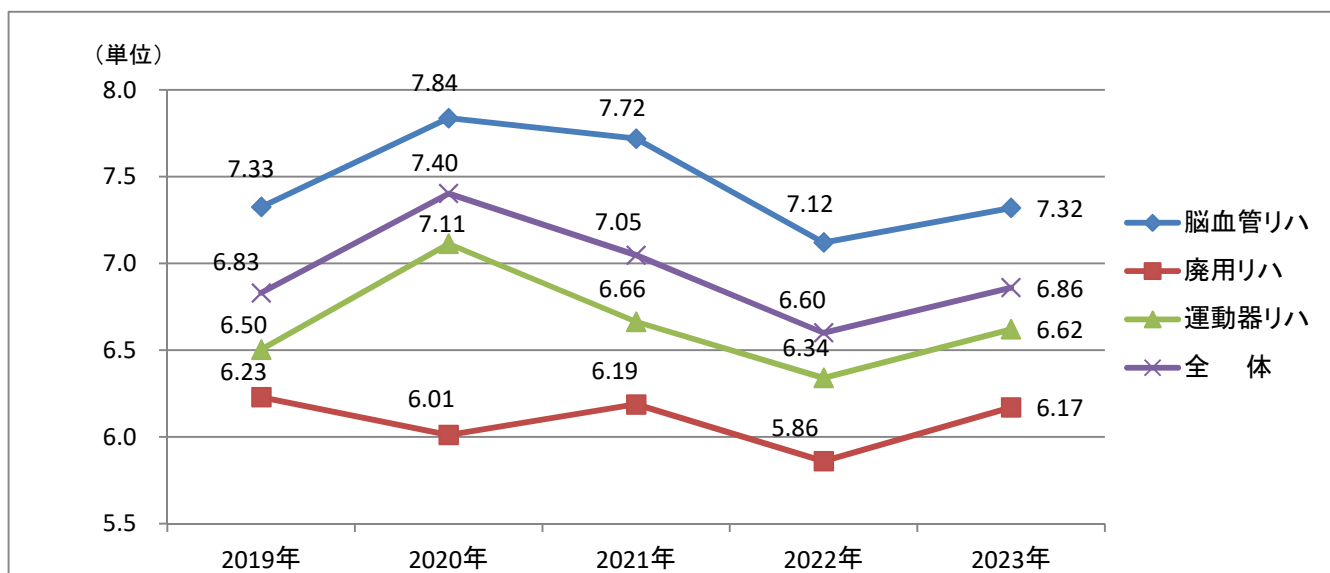
2020年2021年と比較すると

平均単位数減となっており

2022年同様、新型コロナウイルス感染症が
大きく影響している。



② 疾患別リハビリ単位数・年別（脳血管・運動器・廃用）



③ スタッフ配置数

病棟	病床数	医師	薬剤師	管理栄養士	看護師	ケアワーカー	社会福祉士	理学療法士	作業療法士	言語聴覚士	事務員
2B	40	1	1	1	21	10	1	11	5	1	1
3B	40	1	1	1	19	9	1	9	5	1	1
3A	50	1	1	1	24	10	1	13	8	1	1
4A	50	1	1	1	26	11	1	12	7	1	1
外来		4			3			5	3	3	4
通所		1			2			3	4	2	1
訪問								1	4		

※ 上記を含めた総職員数 **354** 名 (2024年1月1日現在)