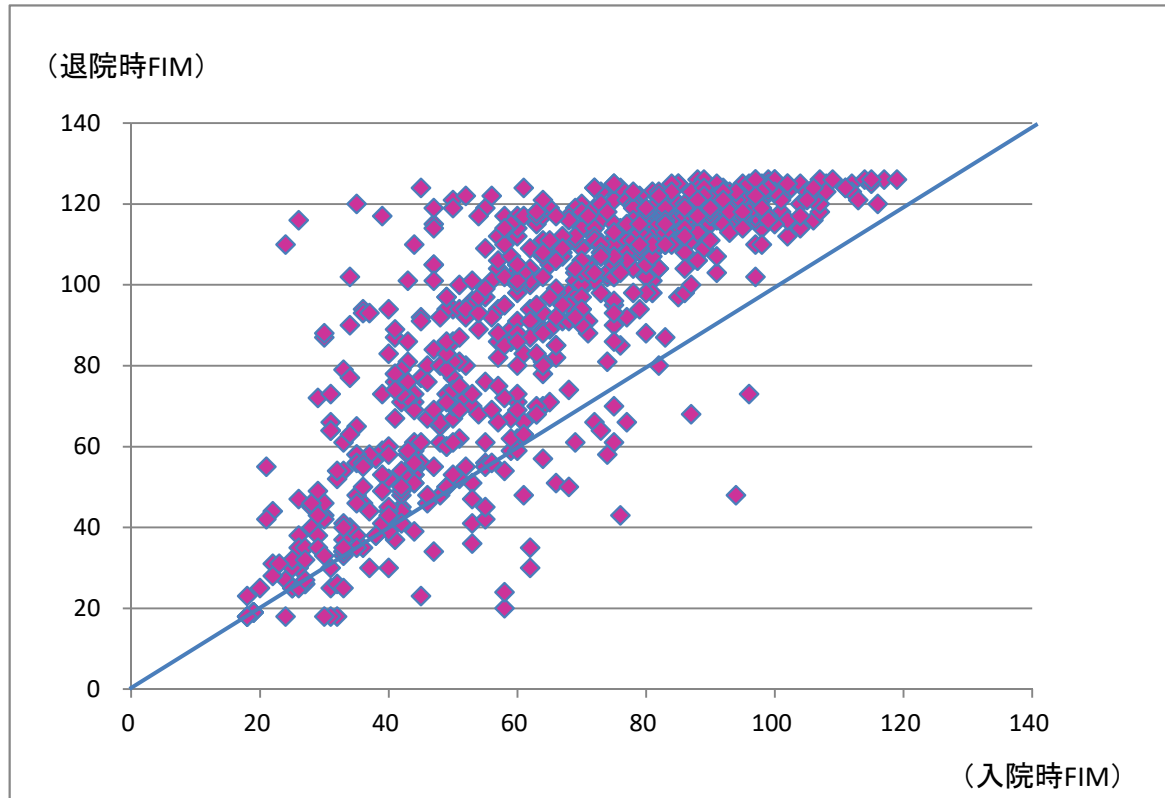


## 1-V FIM・ADLの改善

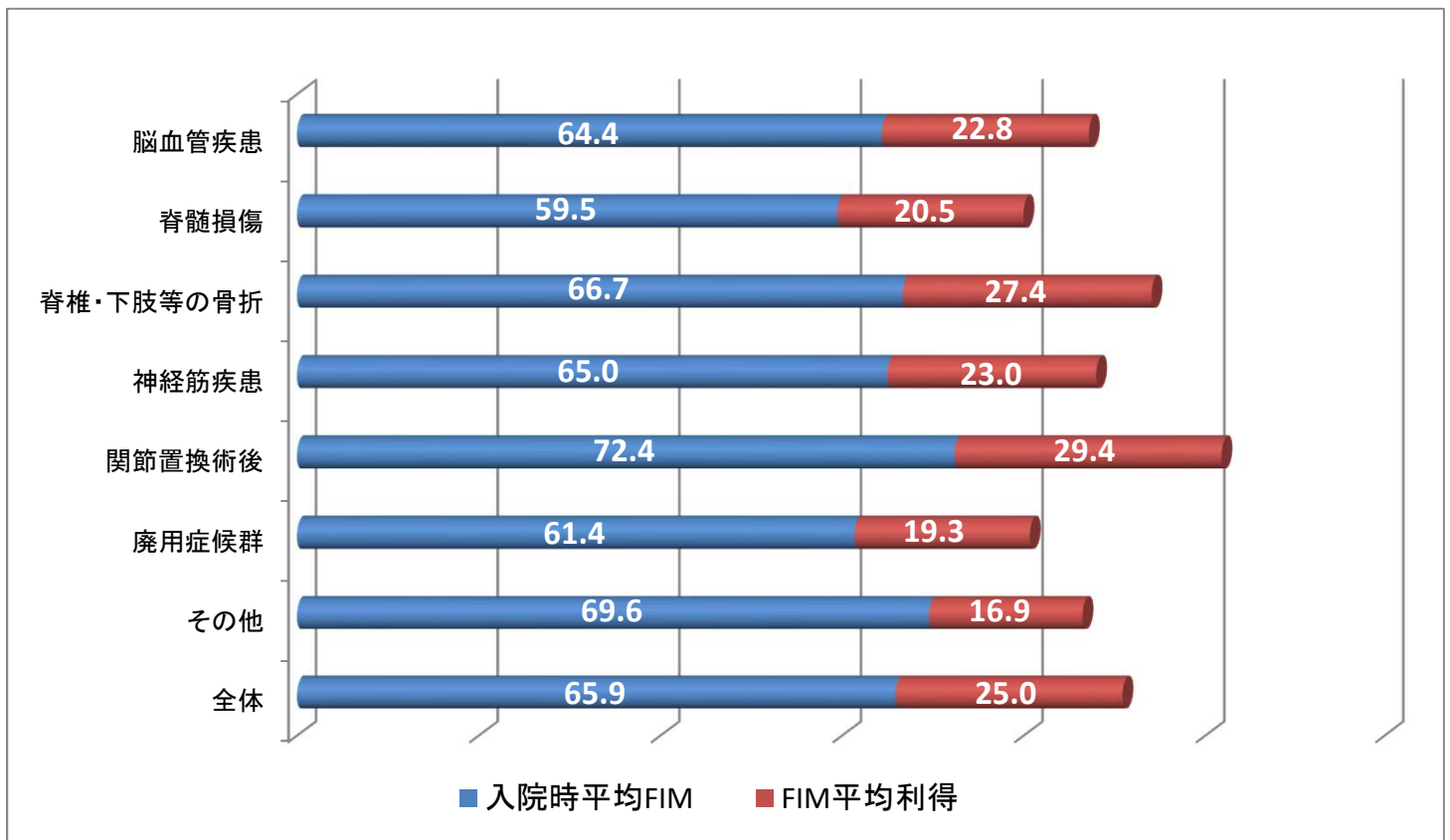
### ① FIM 入院時・退院時の散布図 (n=722)

日常生活の自立度の指標であるFIM (Functional Independence Measure)の利得  
(退院時FIM - 入院時FIM) は平均で **25.0** 点改善しました。

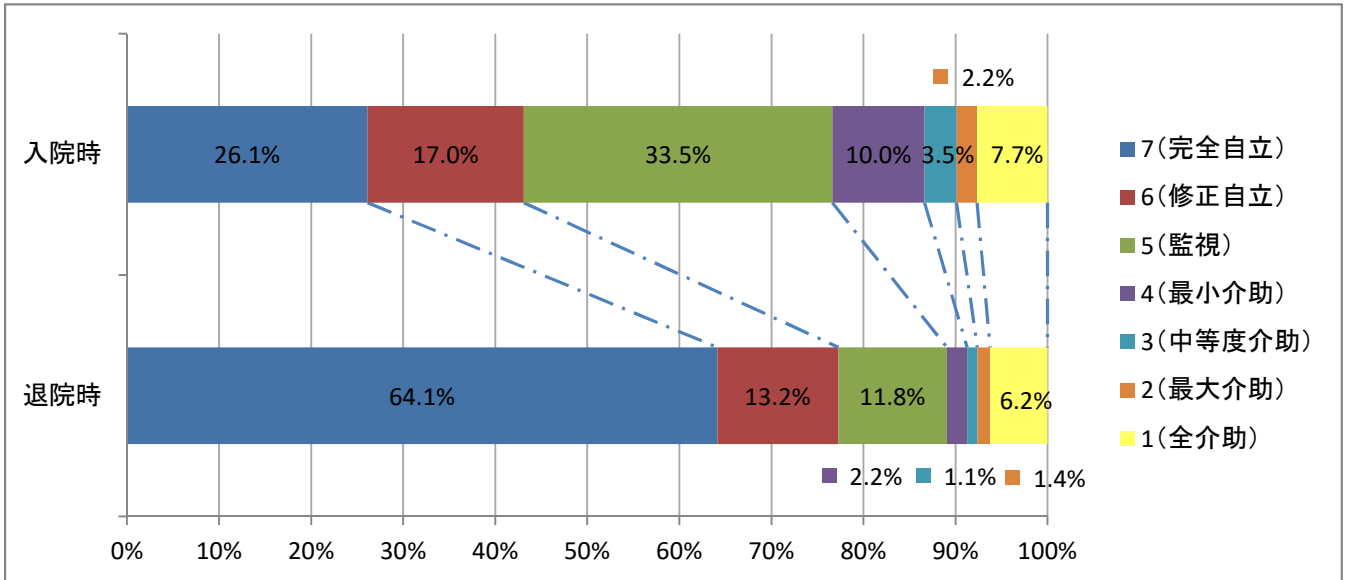


### ② ADLの改善 (疾患別) (n=722)

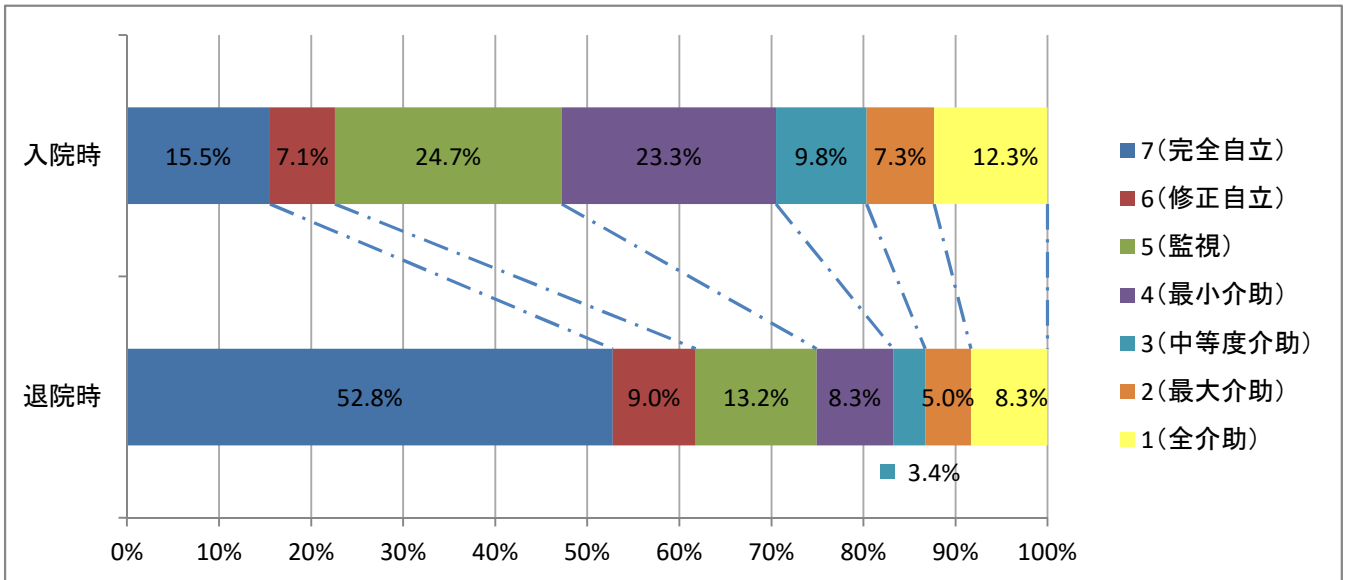
FIM利得算出方法 = 退院時FIM - 入院時FIM



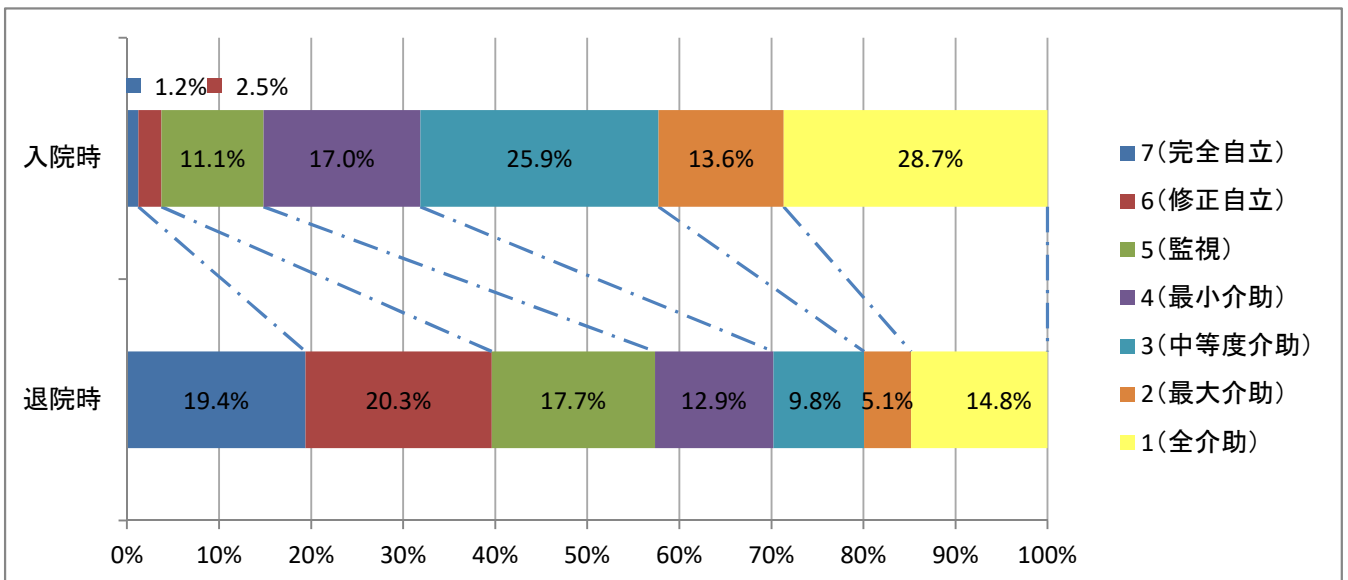
③ 食事（セルフケア） (n=722)



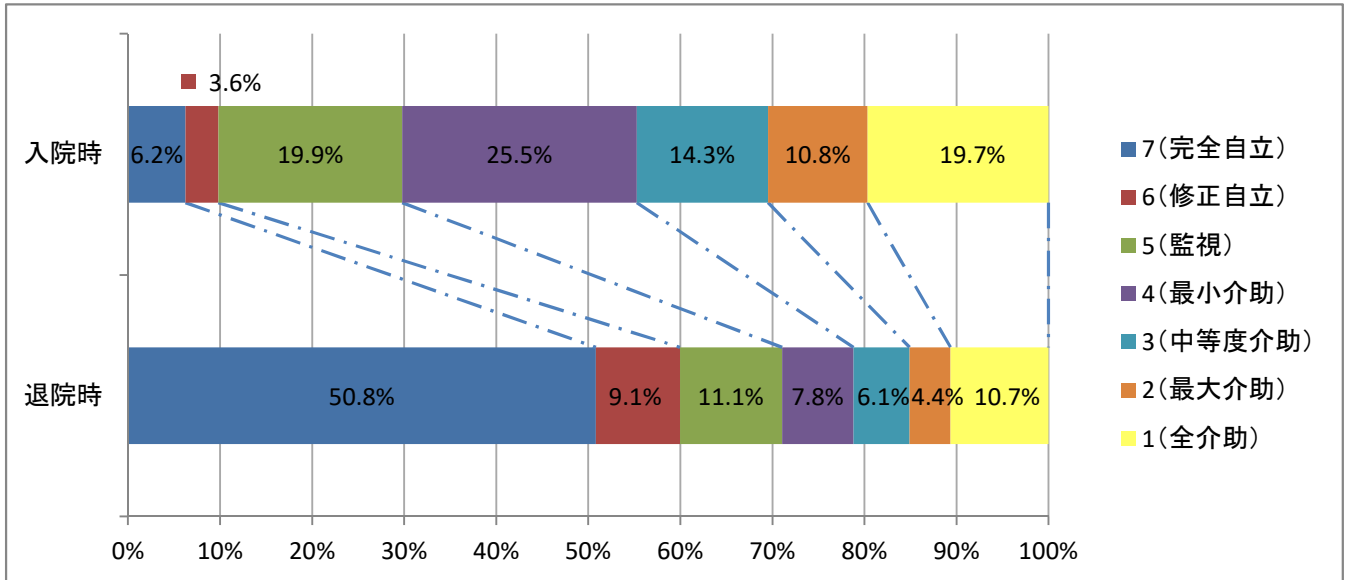
④ 整容（セルフケア） (n=722)



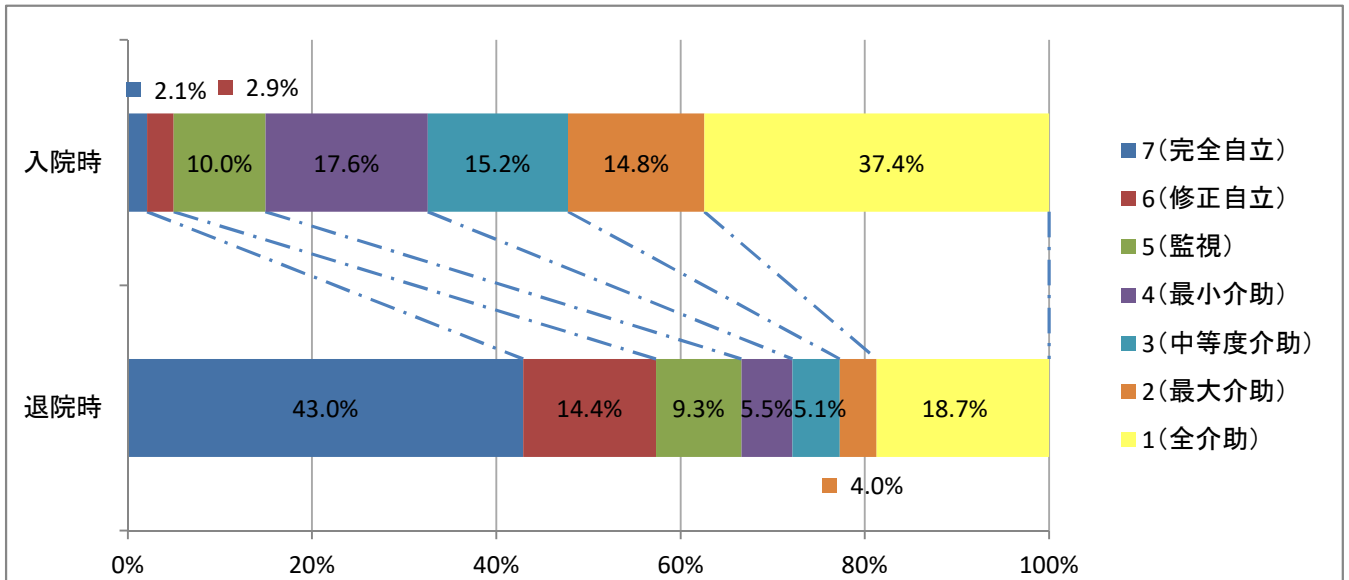
⑤ 清拭（セルフケア） (n=722)



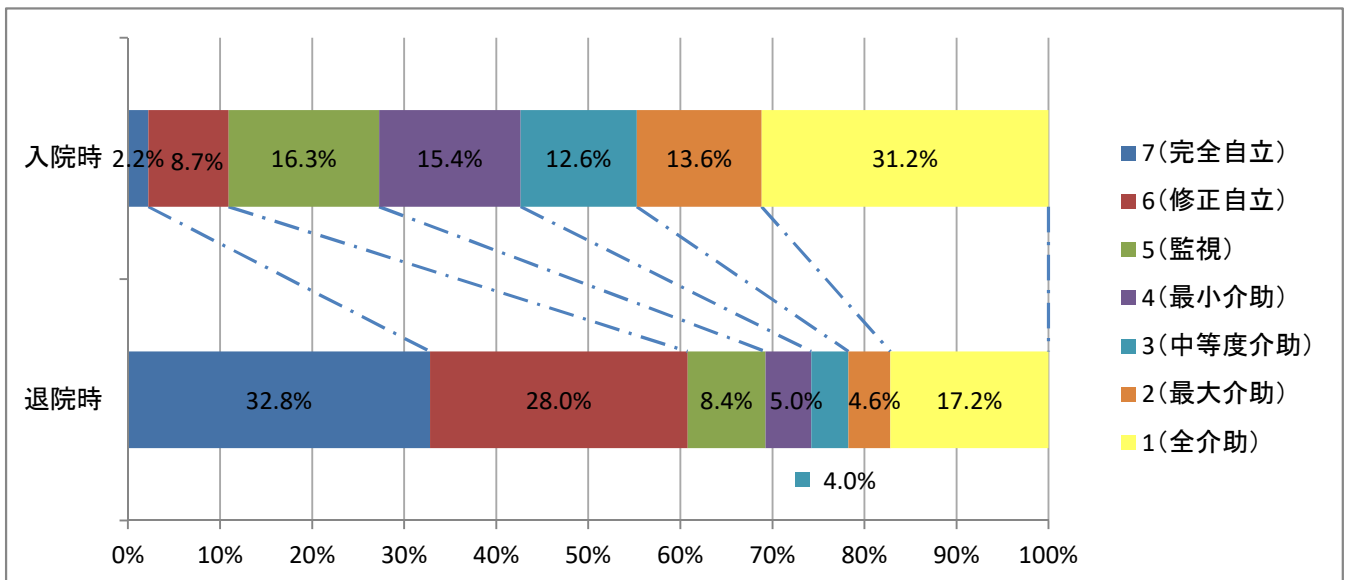
⑥ 更衣（上半身）（セルフケア）（n=722）



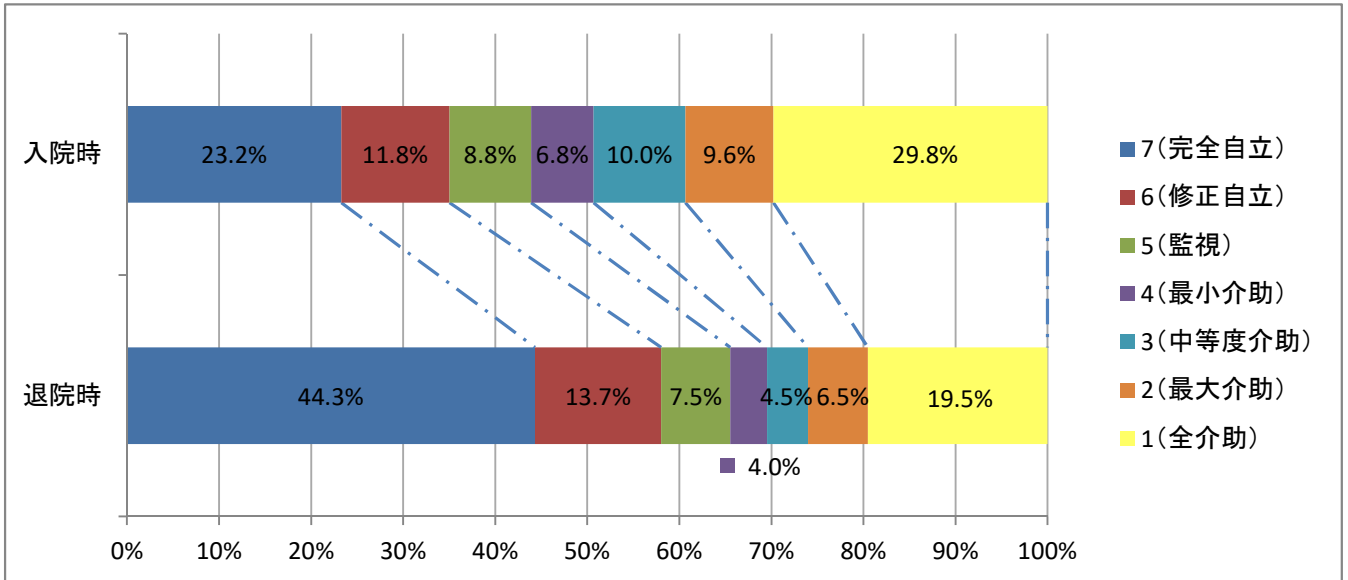
⑦ 更衣（下半身）（セルフケア）（n=722）



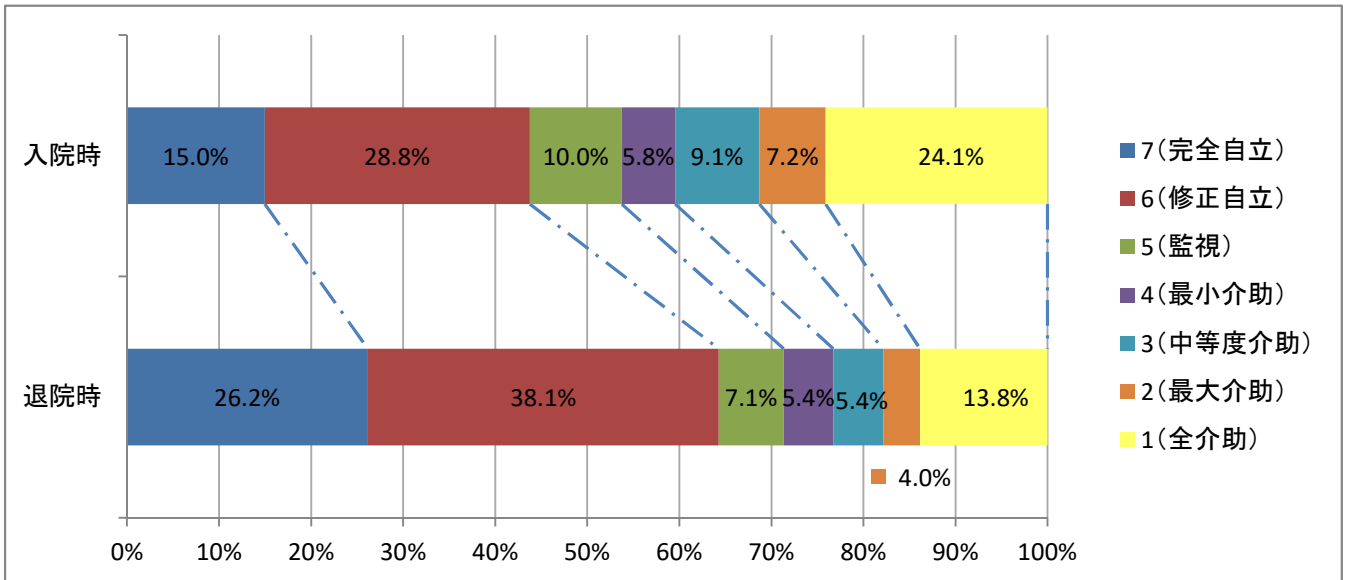
⑧ トイレ（セルフケア）（n=722）



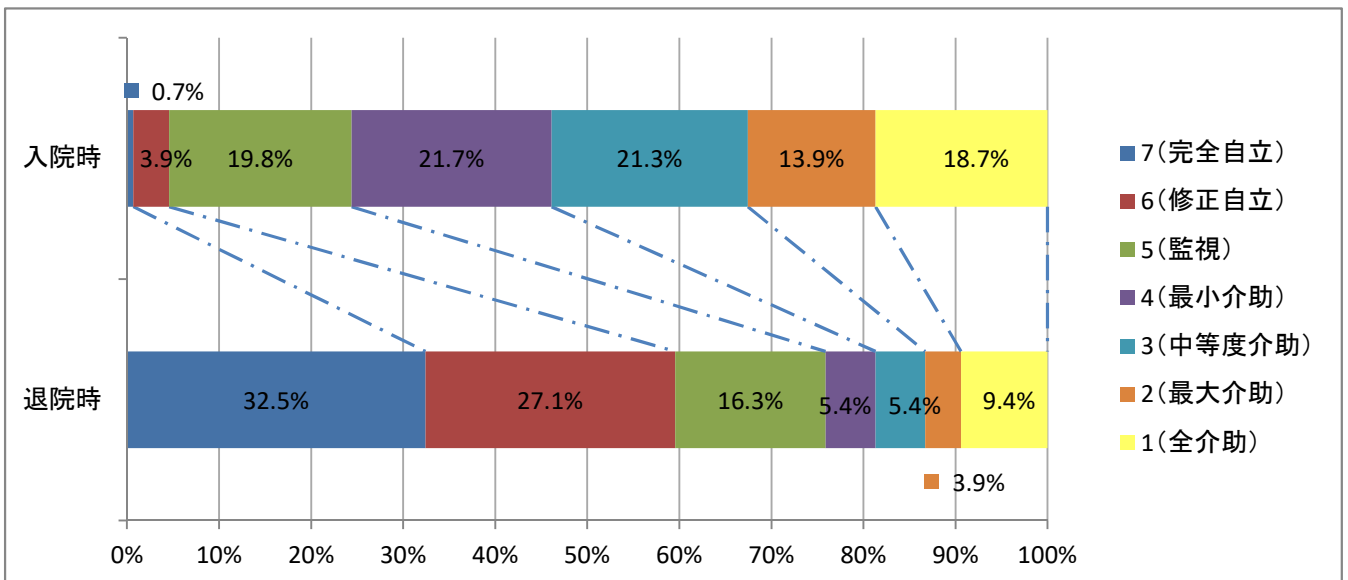
⑨ 排尿コントロール (n=722)



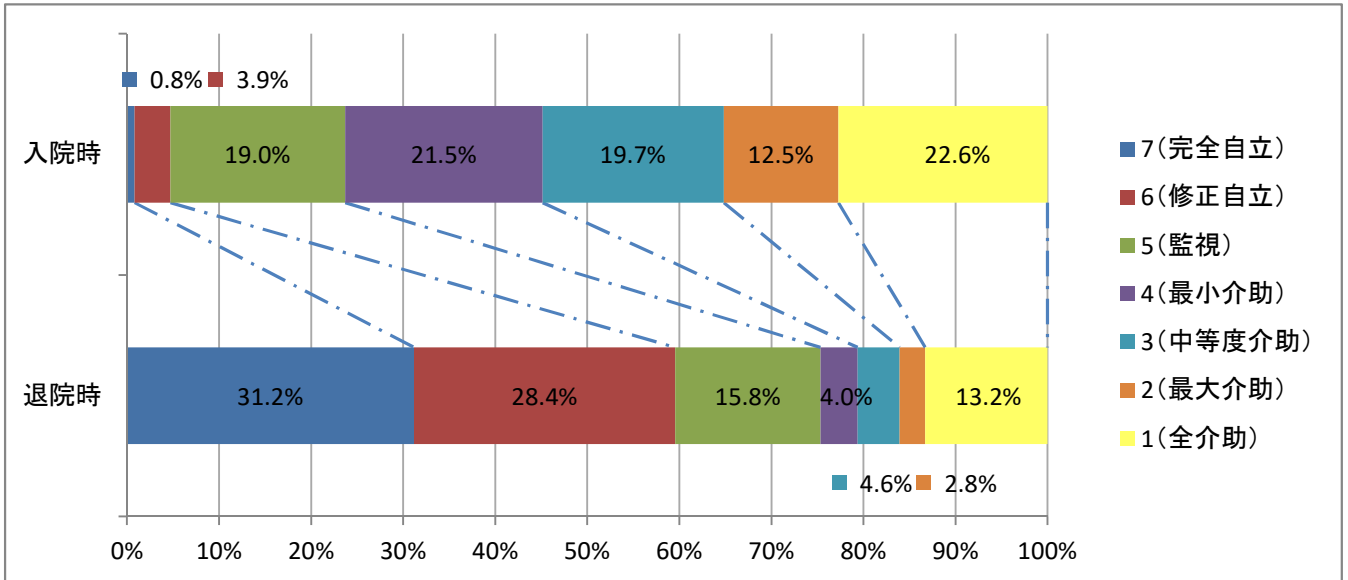
⑩ 排便コントロール (n=722)



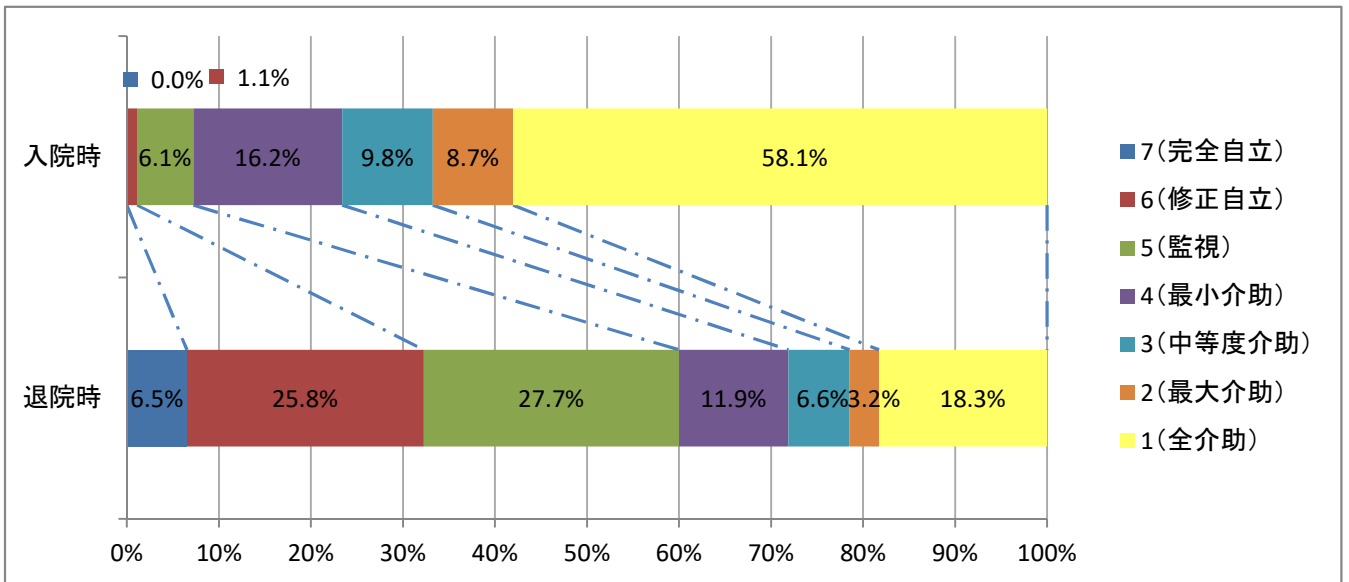
⑪ ベッド・椅子・車いす (移乗) (n=722)



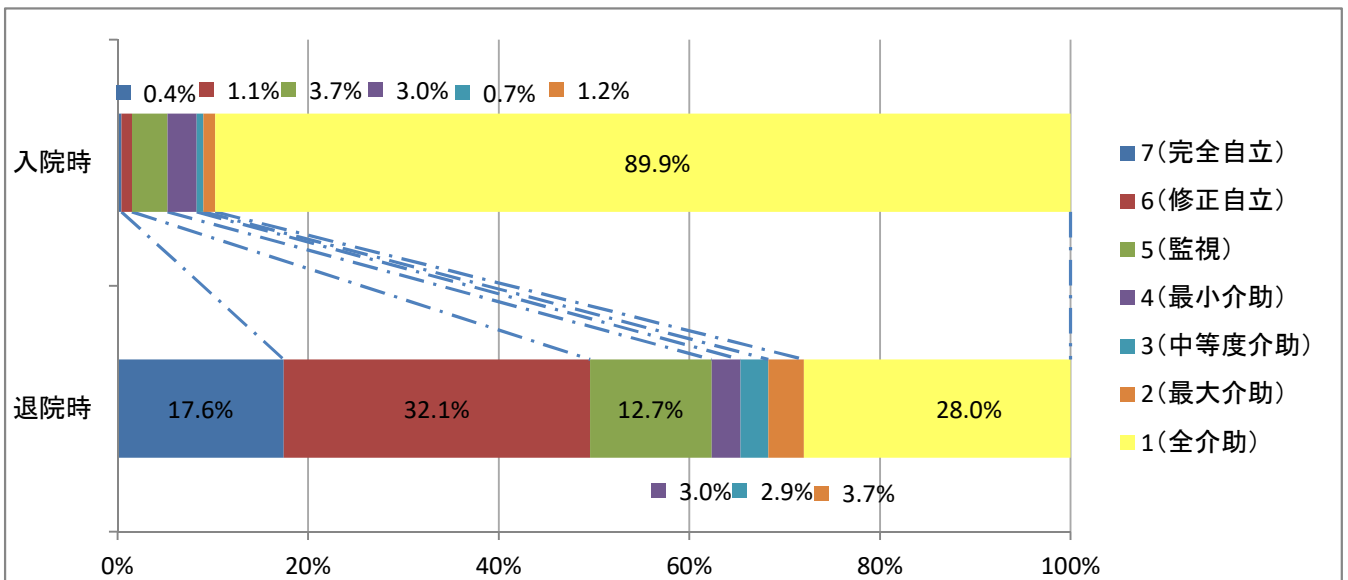
⑫ トイレ（移乗） (n=722)



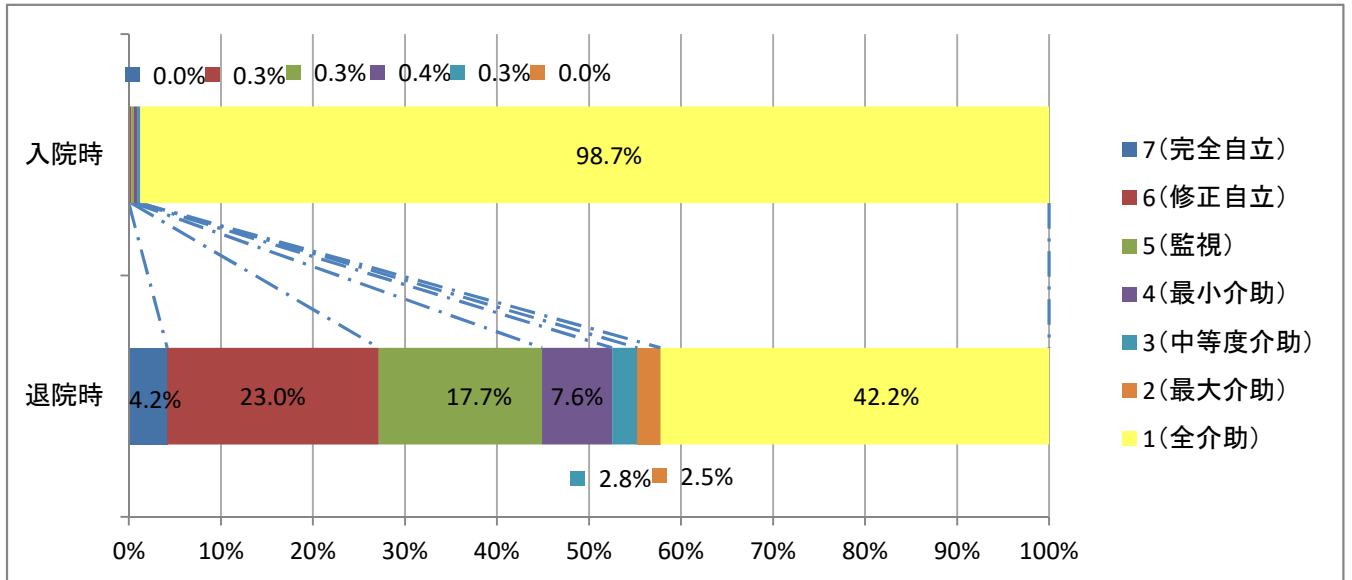
⑬ 浴槽・シャワー（移乗） (n=722)



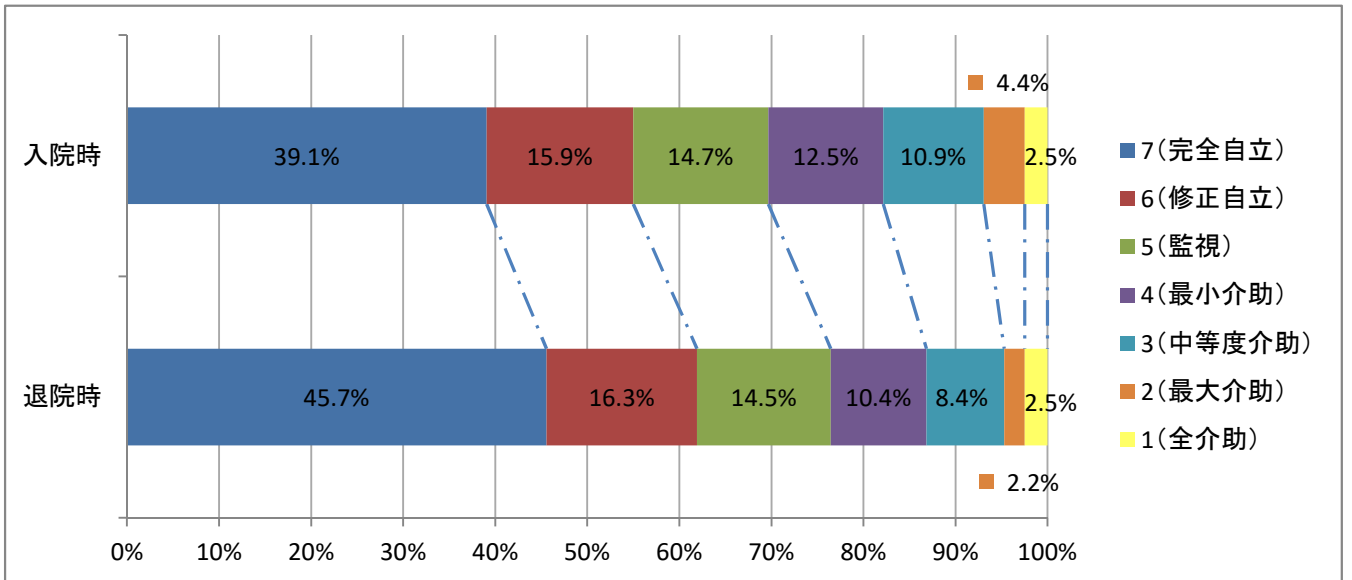
⑭ 歩行・車いす（移動） (n=722)



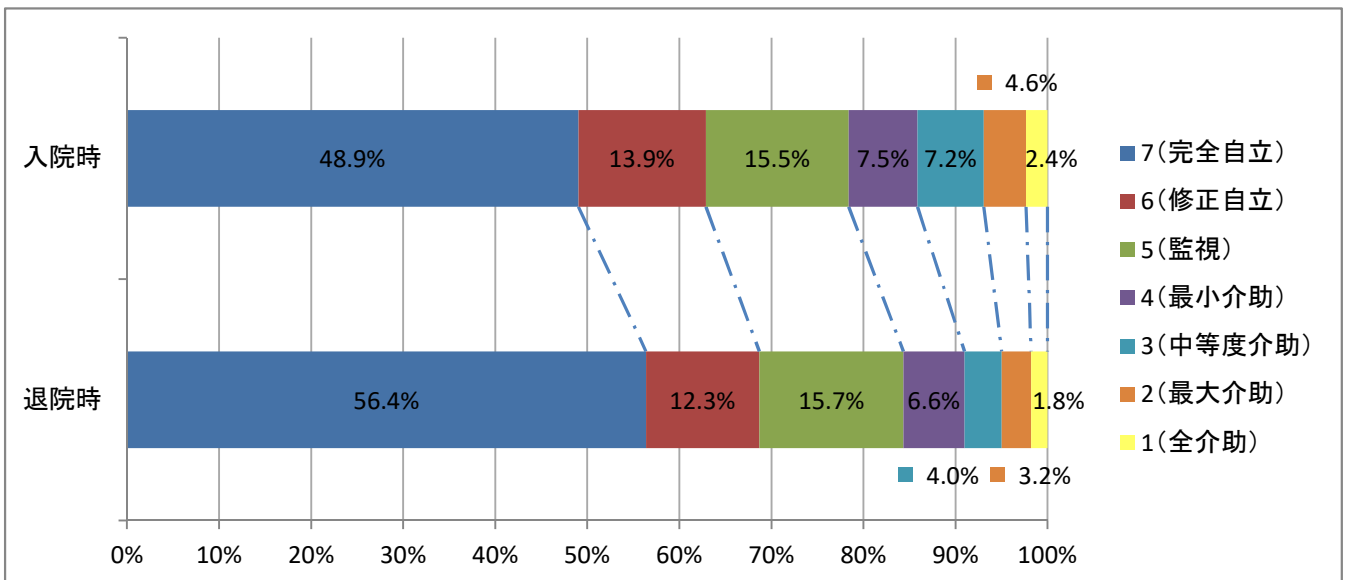
⑮ 階段（移動） (n=722)



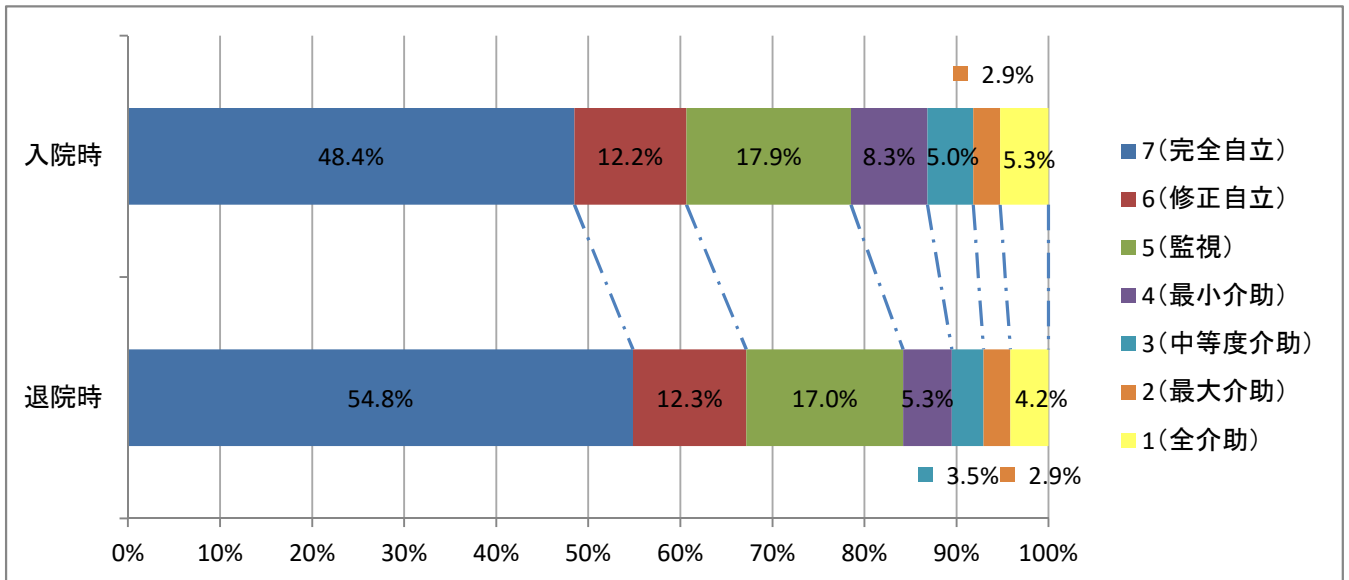
⑯ 理解（コミュニケーション） (n=722)



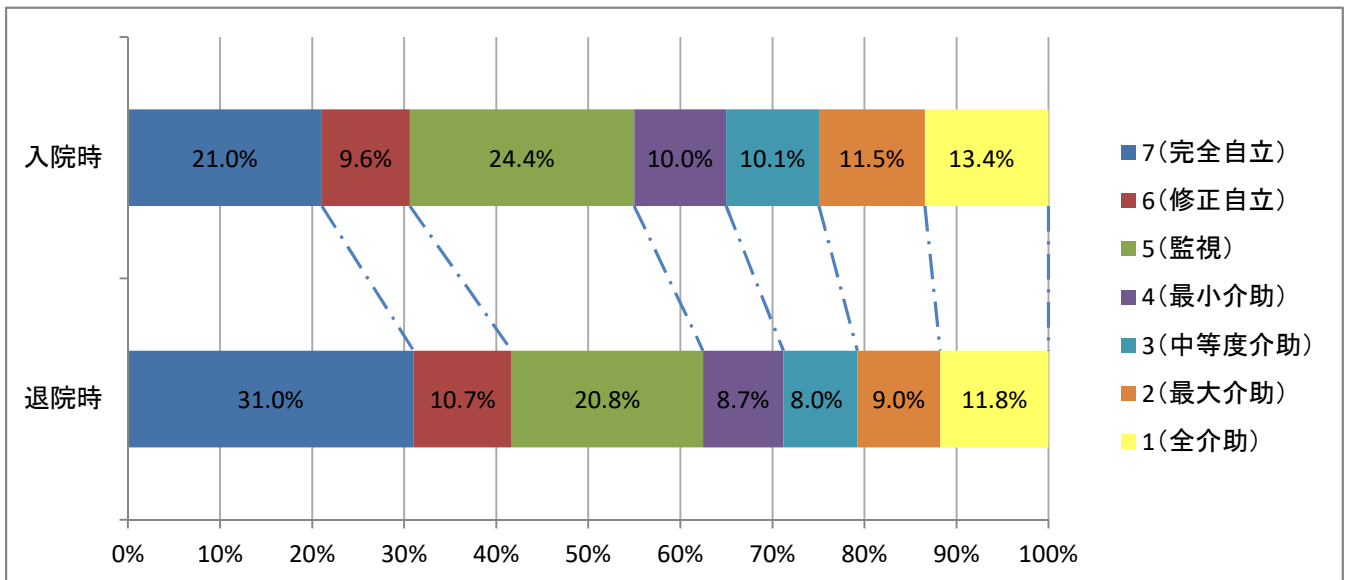
⑰ 表出（コミュニケーション） (n=722)



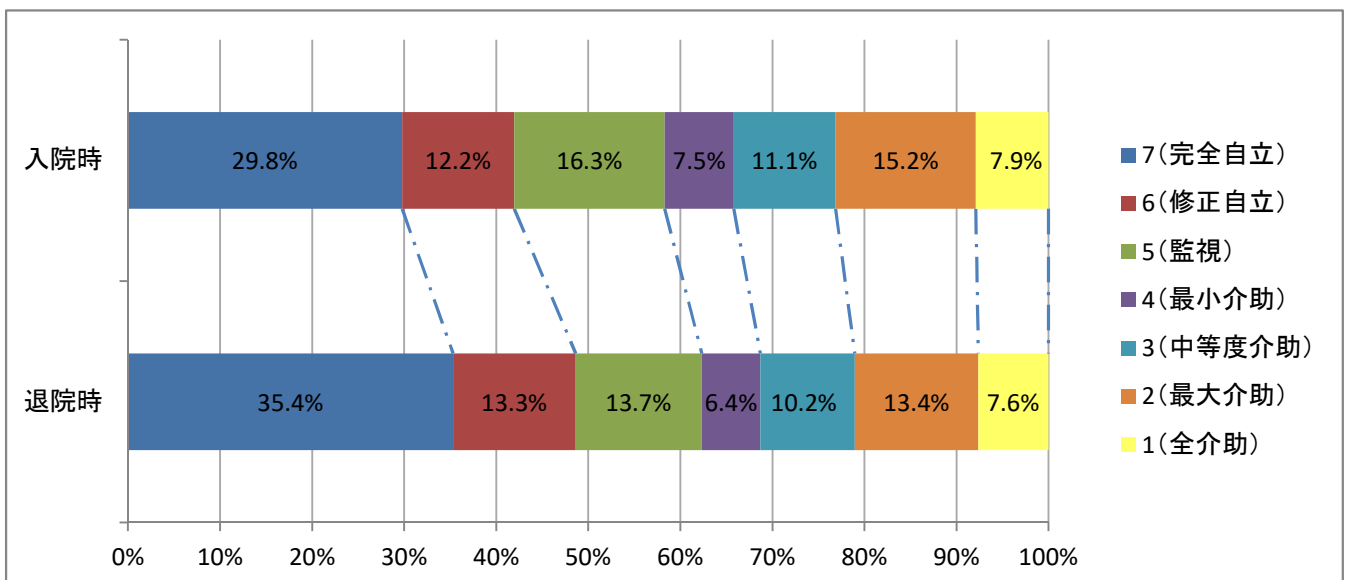
⑱ 社会的交流 (n=722)



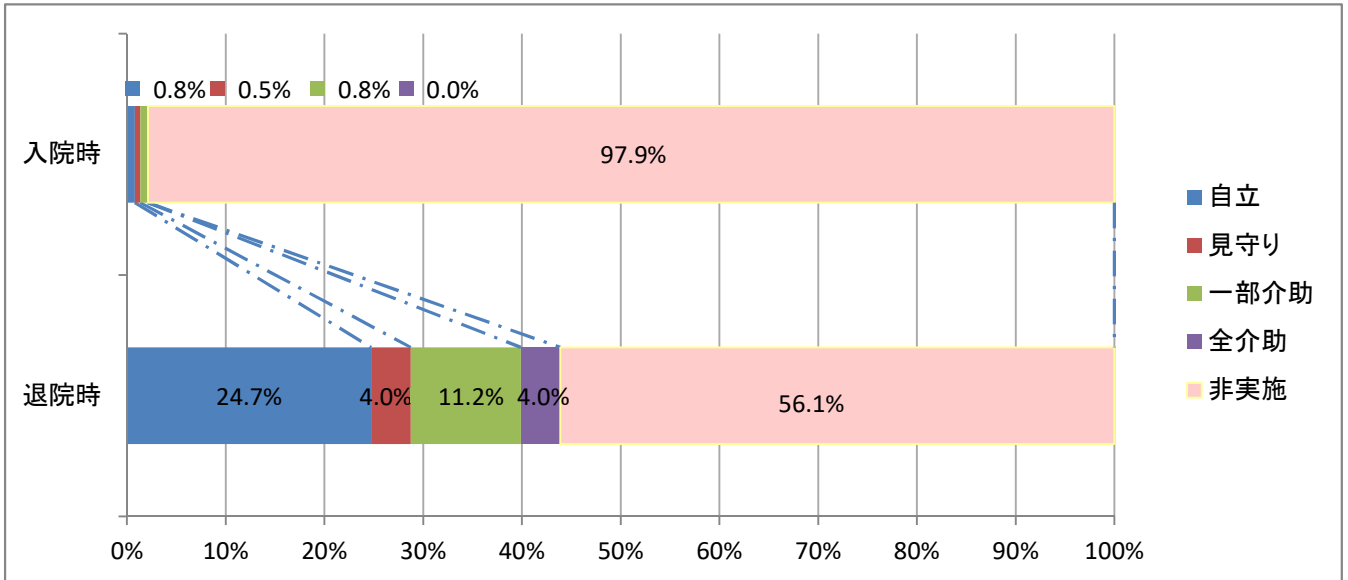
⑲ 問題解決 (n=722)



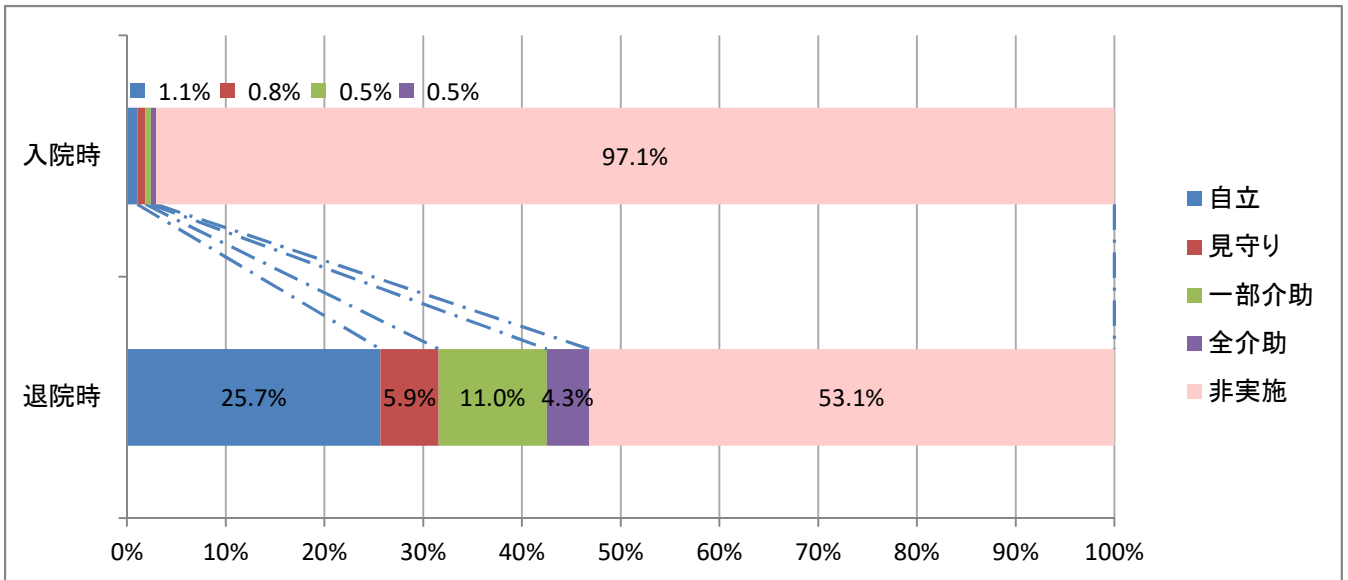
⑳ 記憶 (n=722)



② 調理・炊事 (n=374)



② 洗濯 (n=374)



③ 掃除 (n=374)

